



STADT
PLANUNGS
AMT
FRANKFURT AM MAIN

Nachverdichtung Ben-Gurion-Ring

ANNA FURIAN

Abteilung Stadtentwicklung, Stadterneuerung und
Wohnungsbauförderung 61.32
Stadtplanungsamt Frankfurt am Main



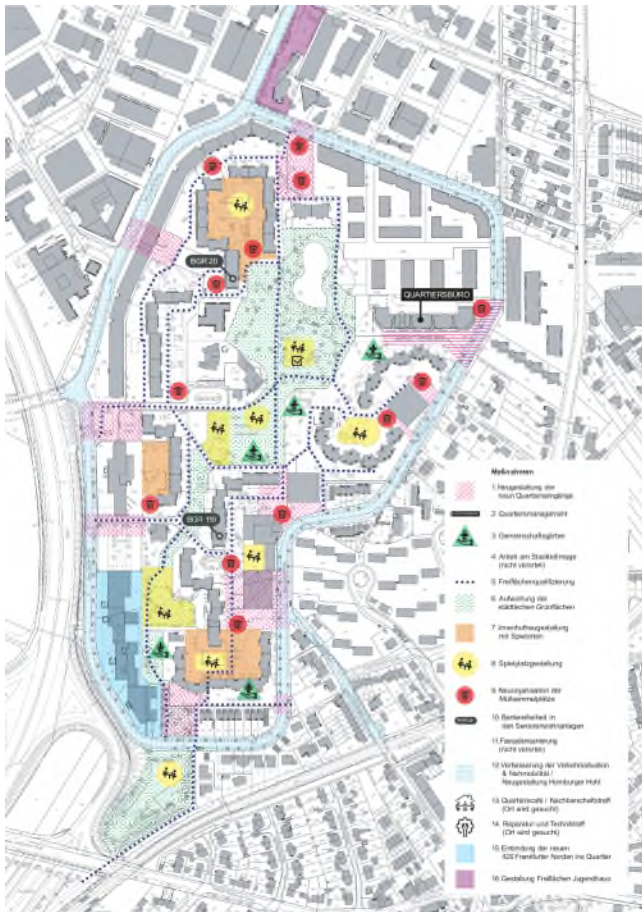
Inhalt

- Einführung
- Planungen GWH
- Offene Fragen



ISEK Maßnahmenplan

- 9 Handlungsfelder
- 16 Maßnahmen



ISEK Rahmenplan

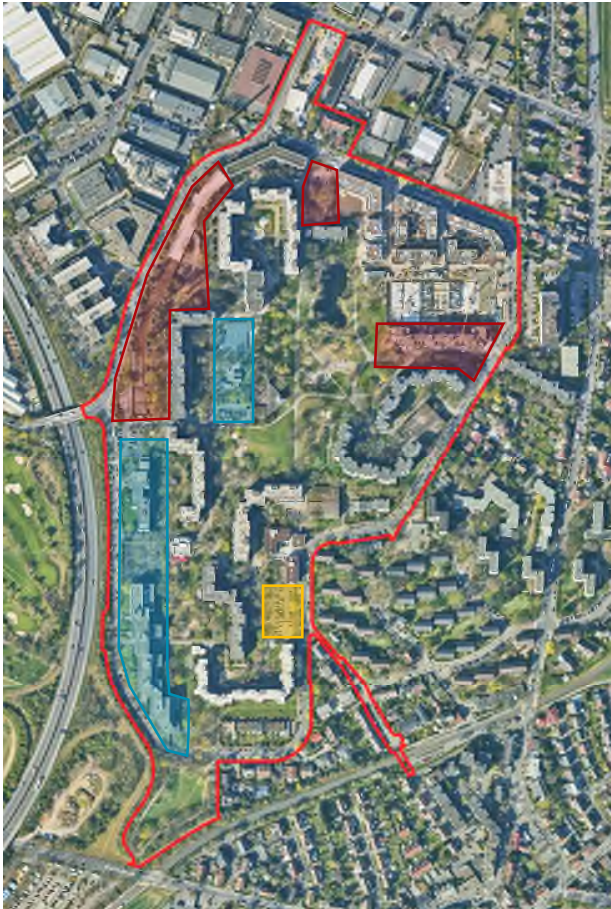


– Optionen Nachverdichtung

ISEK - Rahmenplan



Nachverdichtungspotenziale



- GWH
- NH
- Städtisch



Quartierseingang Südost - Bestand



Quartierseingang Südost - Vorplanung



Quartierseinang Nord, Bestand



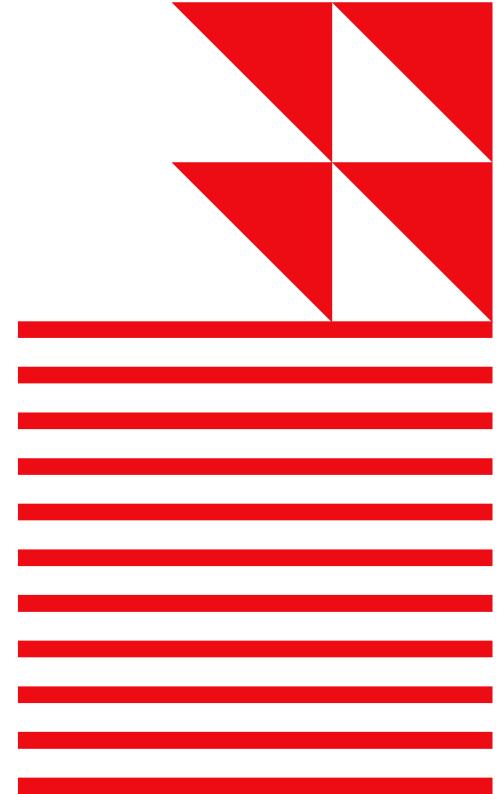


**STADT
PLANUNGS
AMT**
FRANKFURT AM MAIN

Vielen Dank für Ihre Aufmerksamkeit!

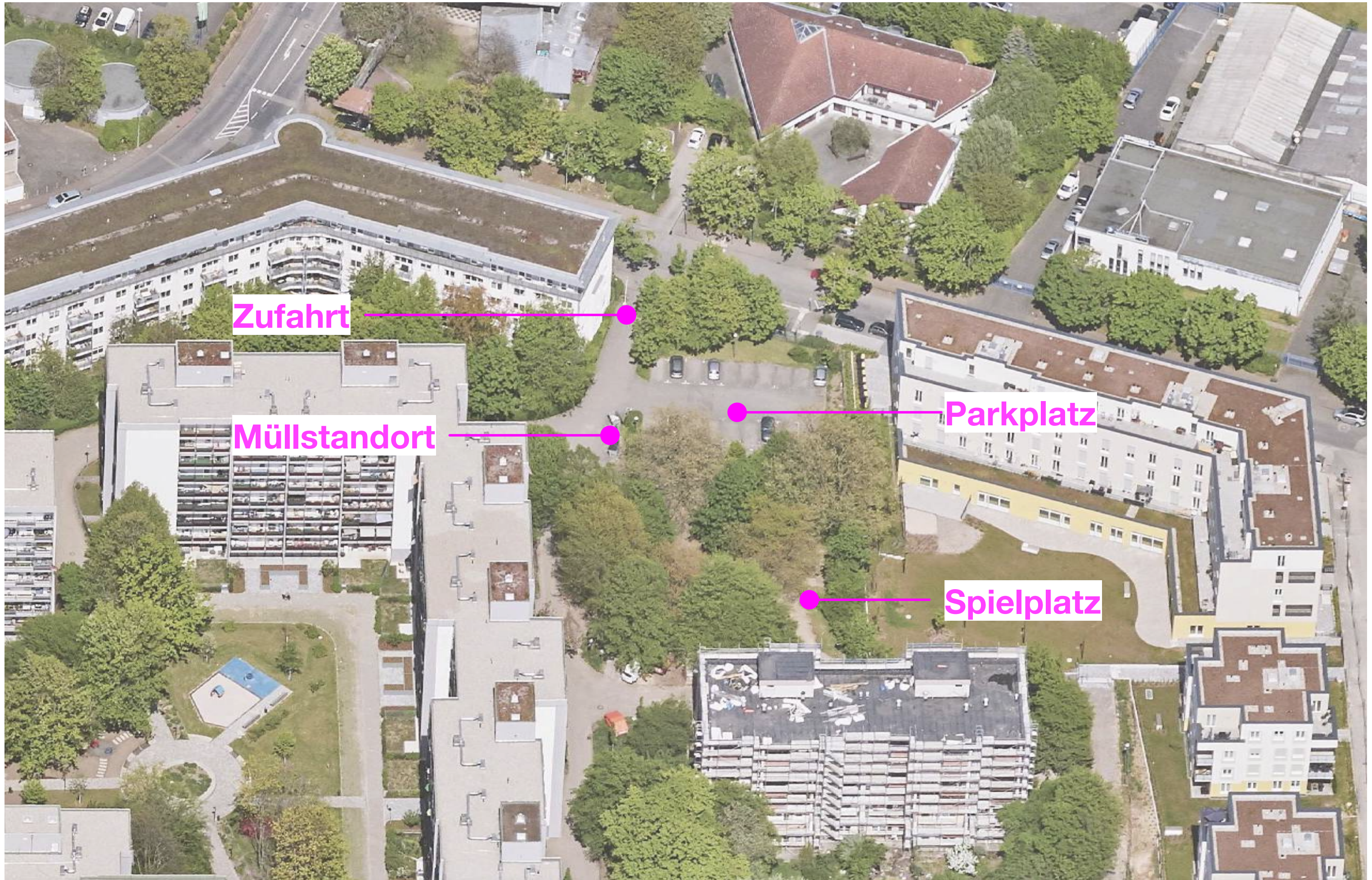
**MAGISTRAT DER STADT
FRANKFURT AM MAIN
STADTPLANUNGSAMT**

Kurt-Schumacher-Straße 10
60311 Frankfurt am Main
T +49 (0)69 212 34871
planungsamt@stadt-frankfurt.de
www.stadtplanungsamt-frankfurt.de



BEN-GURION-RING QUARTIERSEINGANG NORD ERGÄNZUNGSBEBAUUNG





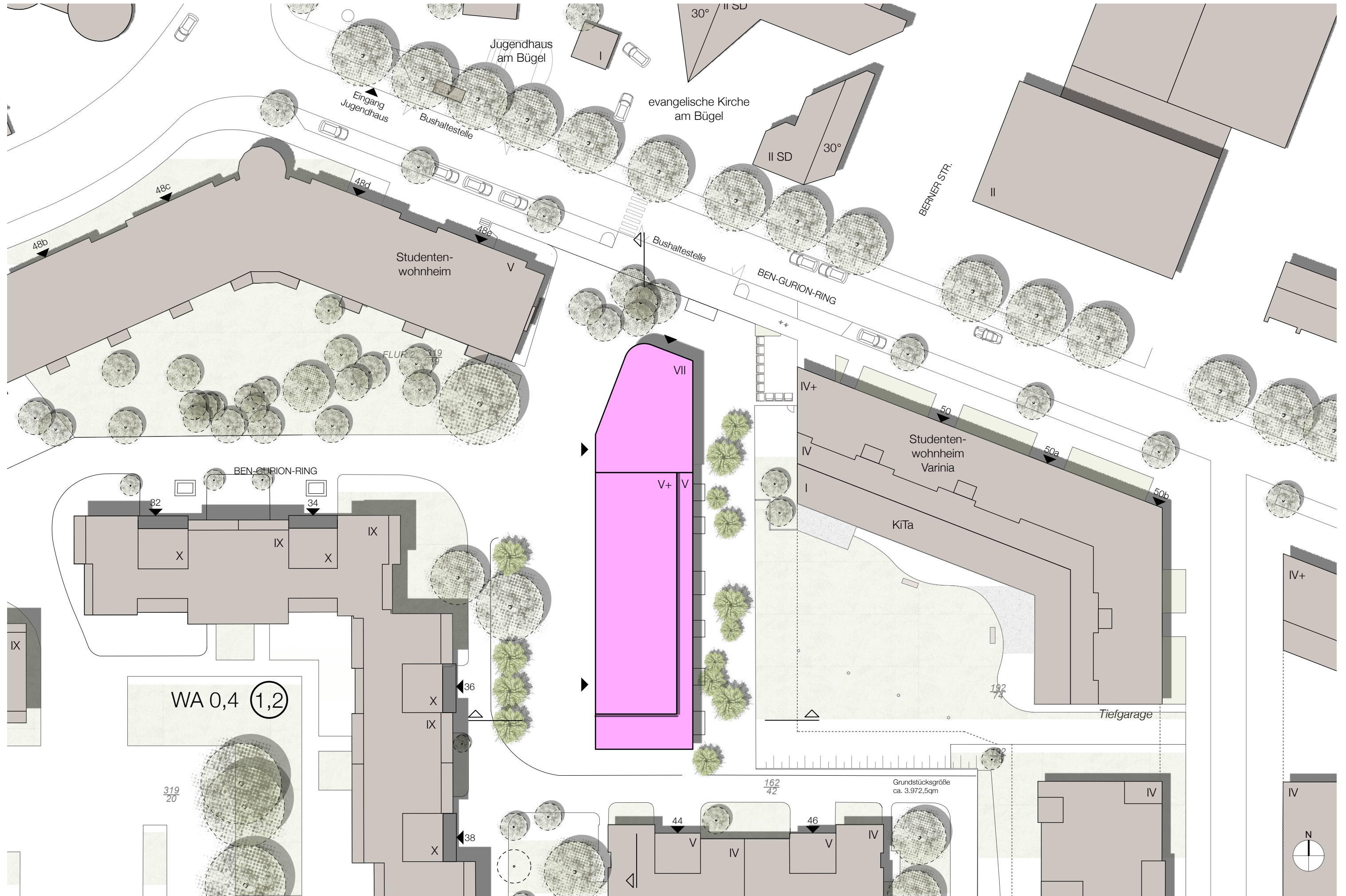


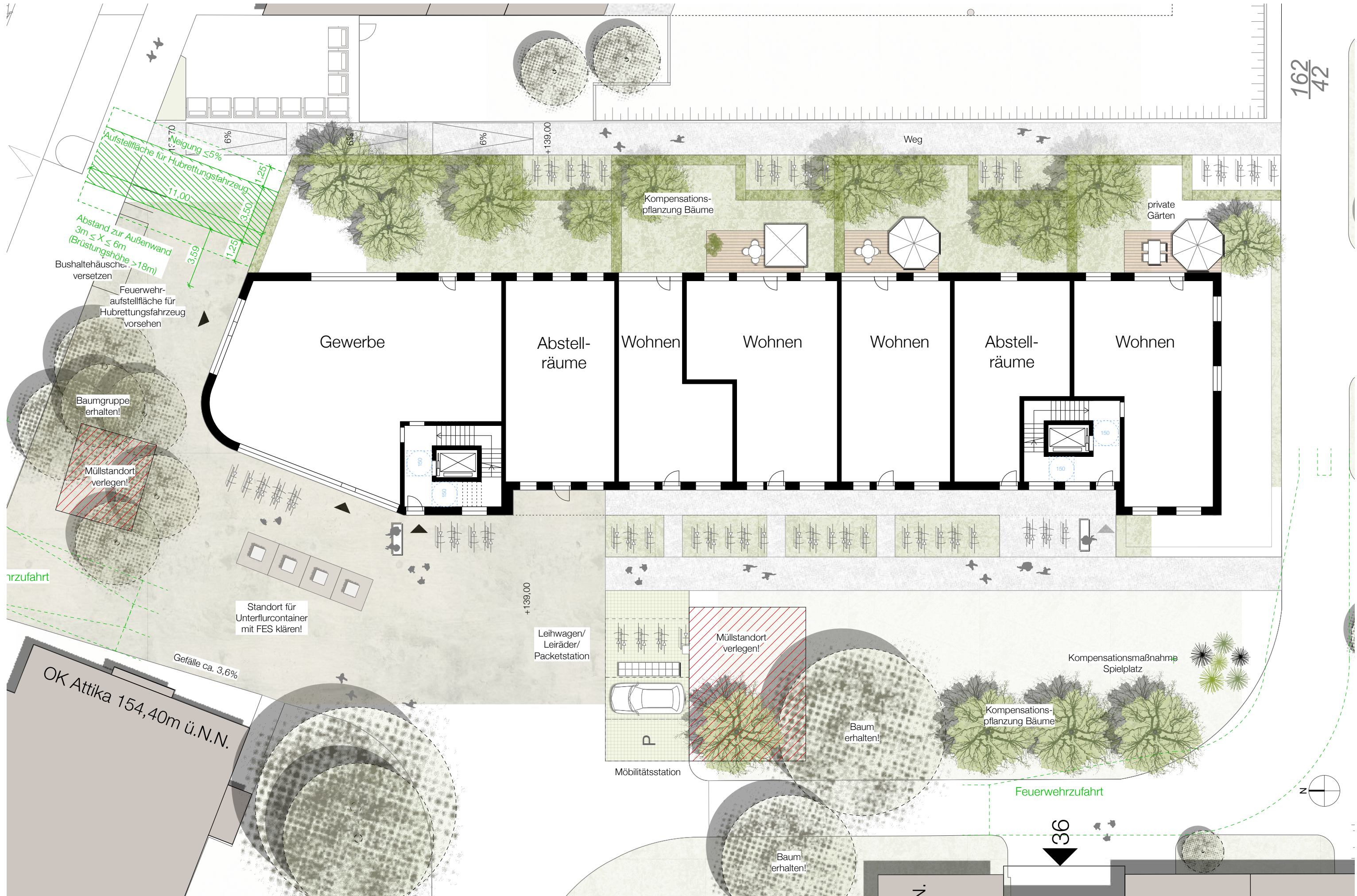


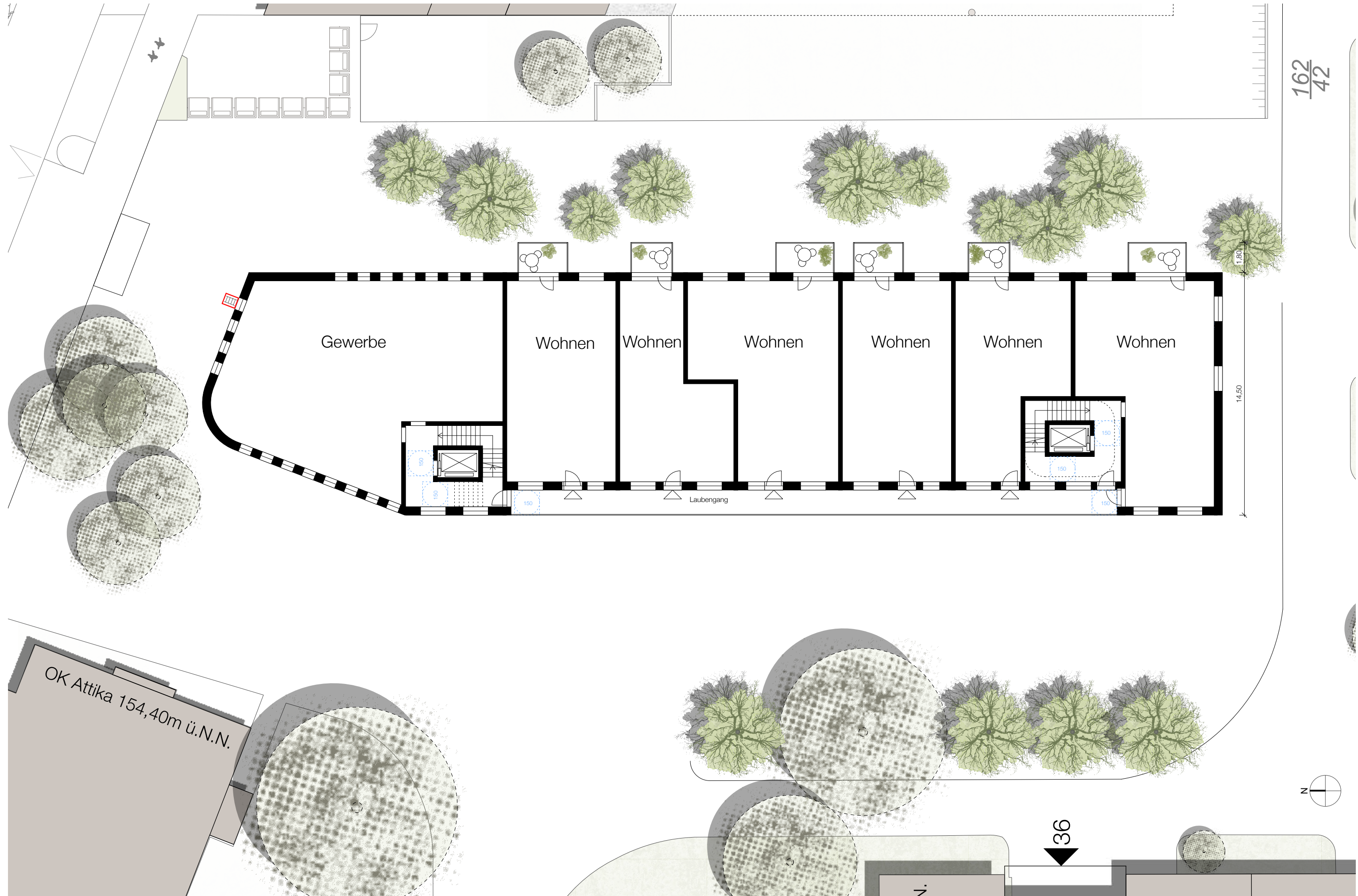






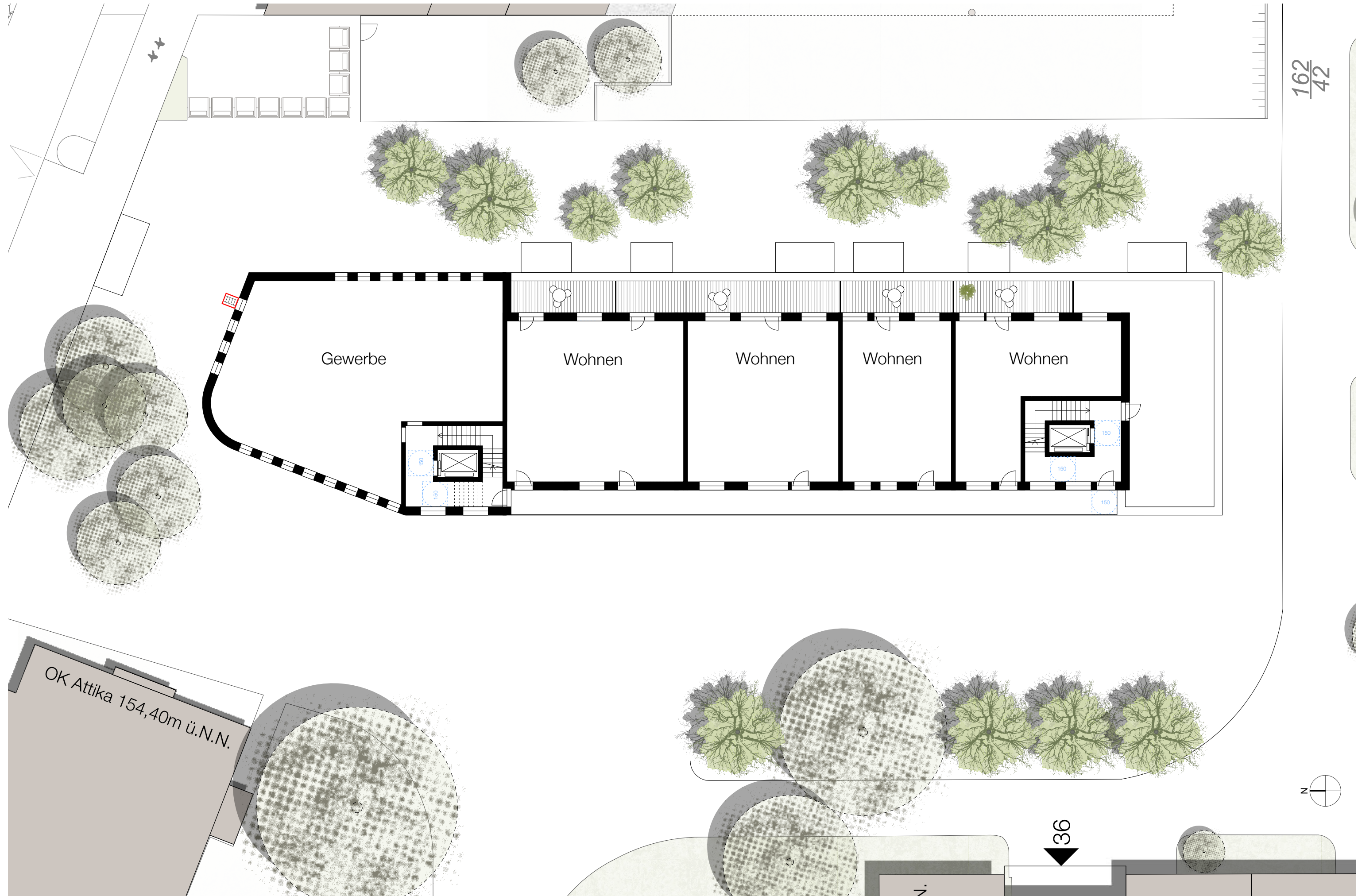






162
42

OK Attika 154,40m ü.N.N.



162
42

OK Attika 154,40m ü.N.N.

