



"Strauchronde": vogelfreundliche Gehölze

Bepflanzung der Ränder zur Kaschierung des Zauns und zur Aufwertung des Bereichs

Dog station

Bänke, Bestand

Befestigter Zugang, barrierefrei

Baumneupflanzung: *Ostrya carpinifolia*

Befestigter Zugang, barrierefrei

"Kleine Aussicht": Podest mit Tisch-Bankkombination

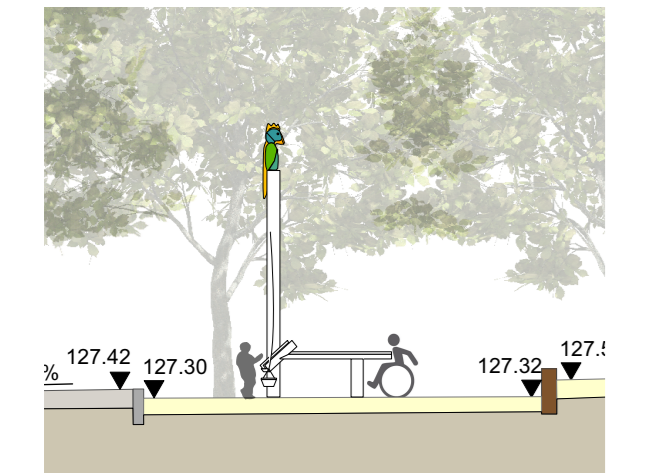
Befestigter Zugang

2 Baumneupflanzungen: *Alnus spaethii*

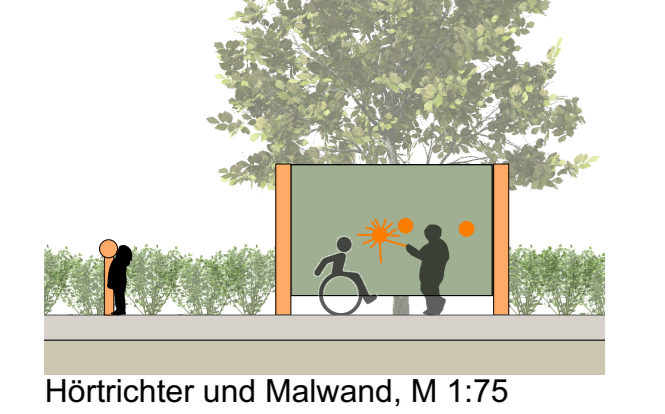
Sandronde, inklusive Spielgeräte



Universalkarussell (Foto: KOMPAN)



Sandspielpodest, unterfahrbar, M 1:100

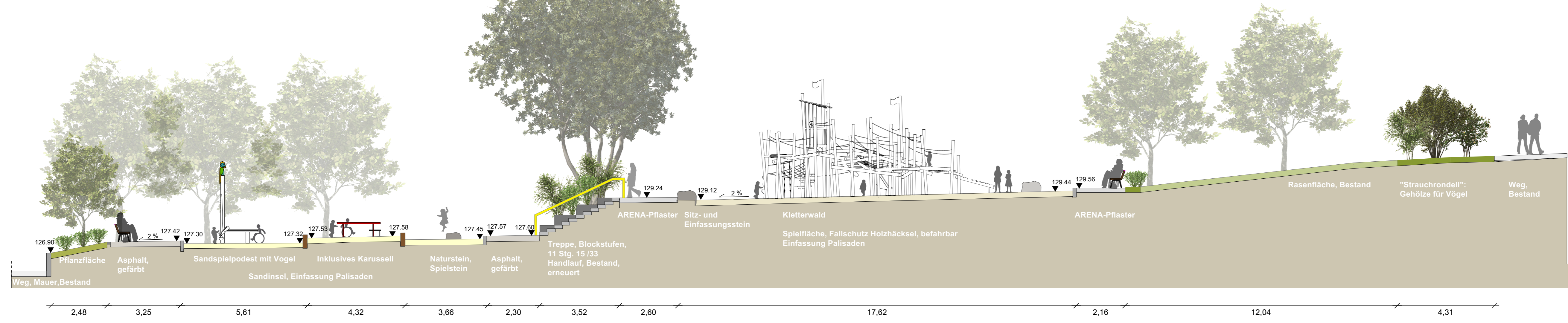


Hörtrichter und Malwand, M 1:75



Hörtrichter (Foto: Richter Spielgeräte)

Schnittansicht A - A' M 1:100



Legende

- Asphalt, Bestand
- Pflaster, Beton, versickerungsfähig
- Asphalt, gefärbt
- Fallschutz, Holzhackschnitzel, befahrbar
- Fallschutzsand / Fallschutzbelag EPDM
- Einfassung, 1-Zeiler, Pflaster 15 x15cm
- Einfassung Palisaden, Beton
- Bodenprints, Tierfiguren
- Gehölzpflanzungen hoch
- Gehölz-, Stauden- und Gräserpflanzungen niedrig
- Rasen
- Rasengitter, Bestand
- Baum, Bestand
- Baum, Neupflanzung
- Stützmauer
- Bank / Bankauflage
- Abfalleimer / Dog station
- Spielgeräte
- Natursteine, Sitzsteine
- Leuchte, Bestand
- Sonnenschirm
- Grenze Bearbeitungsgebiet

Bepflanzungskonzept

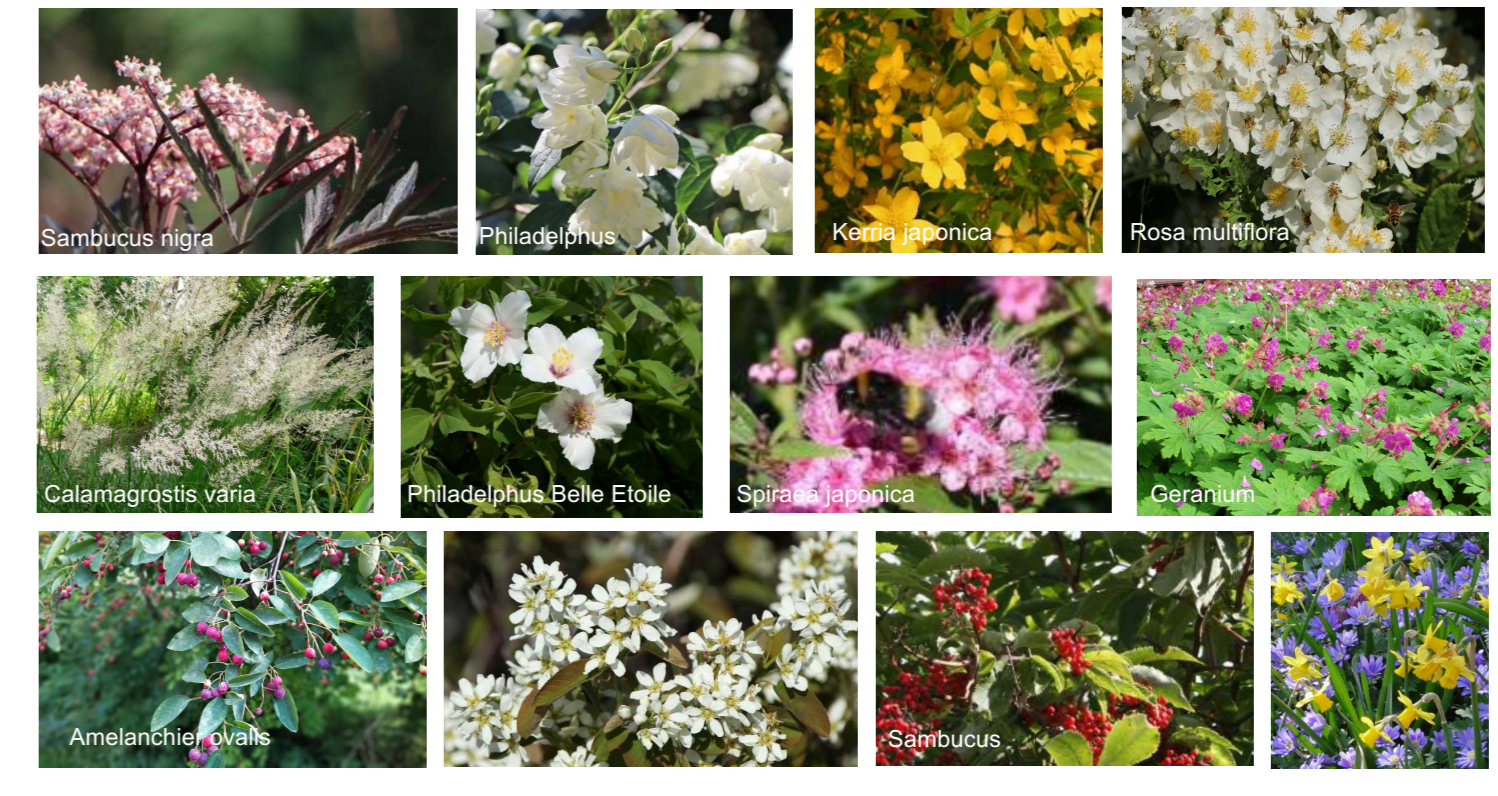
Die vorhandenen Gehölzflächen werden teilweise durch Neupflanzungen ersetzt. Ziel ist eine ökologische und ästhetische Aufwertung.

Die niedrigen Pflanzflächen bestehen aus einer Mischung aus Gräsern, Stauden und niedrigen Gehölzen. Sie rahmen die Spielflächen, blicken aber keine visuelle Barrierenwirkung auf. Dadurch werden die soziale Kontrolle erleichtert und unansehbare Nischen vermieden.

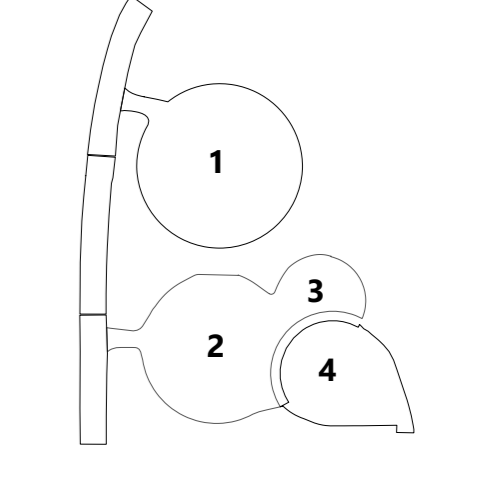
Die hohen Pflanzflächen dienen der Raumbildung und der Kaschierung des Plastikzauns an der Nordwestseite des Grundstücks.

Die Strauchronde ist Nistplatz und Nahrungsquelle für Vögel. Sie leiten auch den Fußgängerverkehr und verhindern die Bildung von Trampelpfaden.

Die Auswahl der Bepflanzung erfolgt unter ökologischen und ästhetischen Gesichtspunkten sowie den Kriterien Robustheit und geringer Pflegeaufwand.

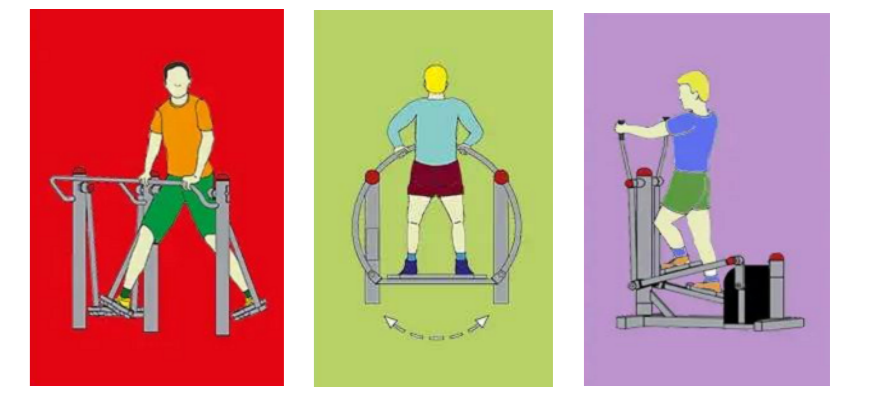


Spielkonzept



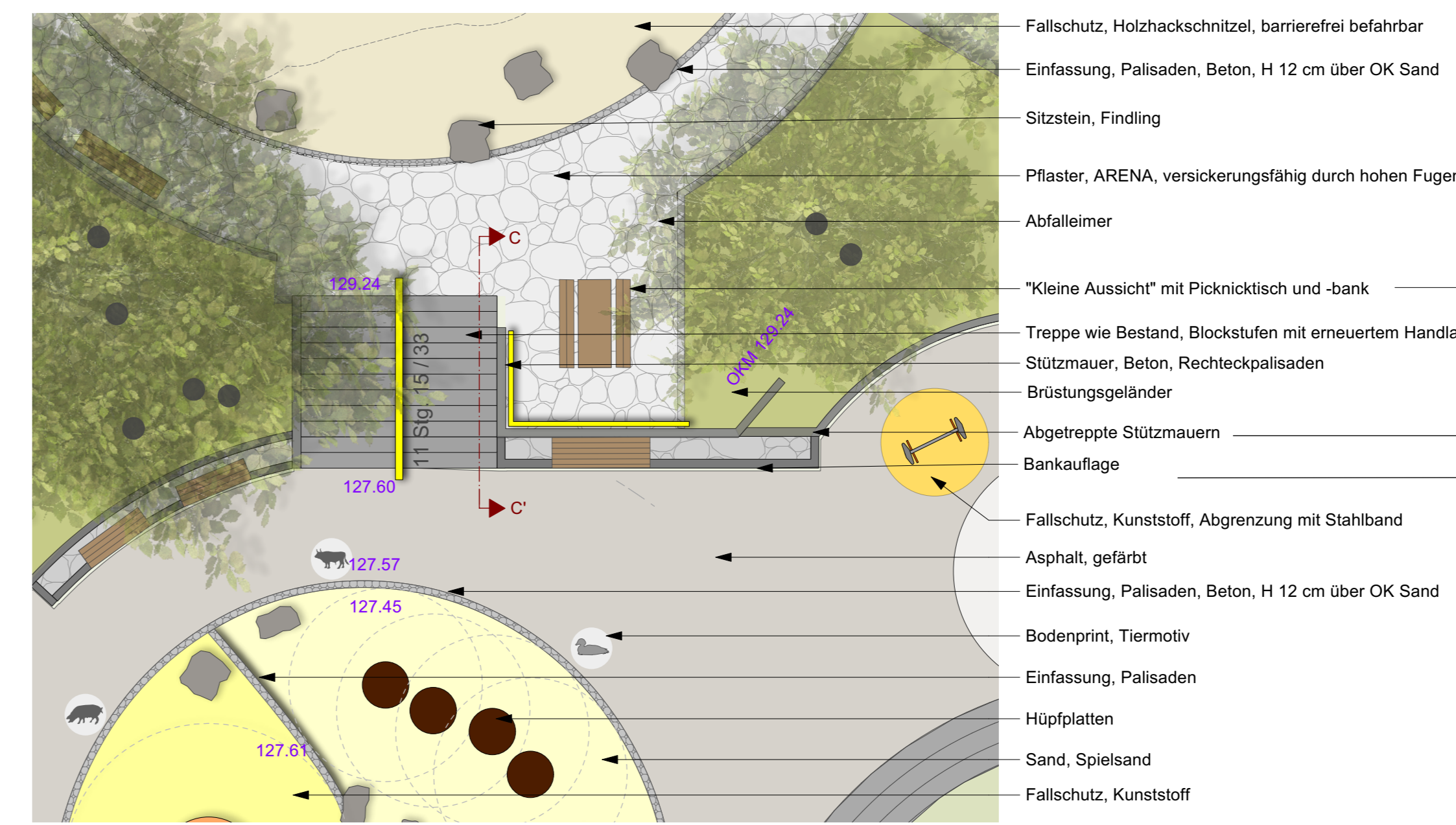
- 1 Großes Spielrundell**  
Zielgruppe: Kinder ab ca. 6 Jahren  
konzentrierte Bewegung, Herausforderung, Rollenspiele
- 2 Sandronde**  
Zielgruppe: Kinder aller Altersstufen, Kleinkinder (Sandspielfläche)  
Intensive Bewegung, Rollenspiele
- 3 Fitnessronde**  
Zielgruppe: alle,  
Bewegung an Einzelgeräten mit Blick auf den Sandspielfeld (Kleinkinder)
- 4 Spielwiese**  
Zielgruppe: alle, v.a. Kinder der Kita  
freie Bewegung, Ballspiele

Bewegungskonzept

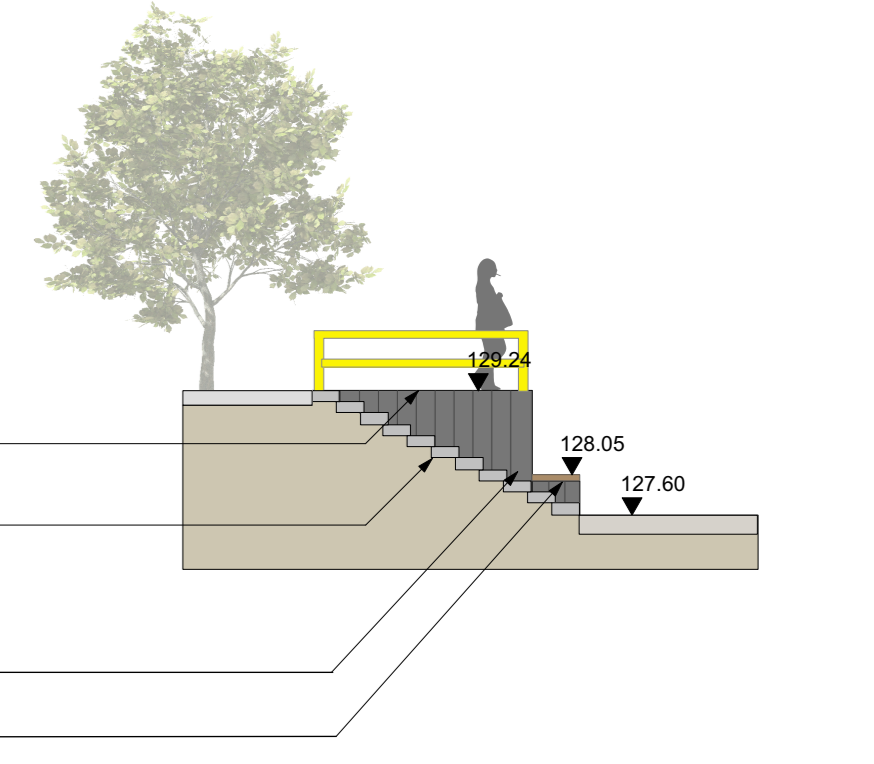


Beintrainer Duo (Ausdauer) Statortrainer (Beweglichkeit) Ganzkörpertrainer (Ausdauer)

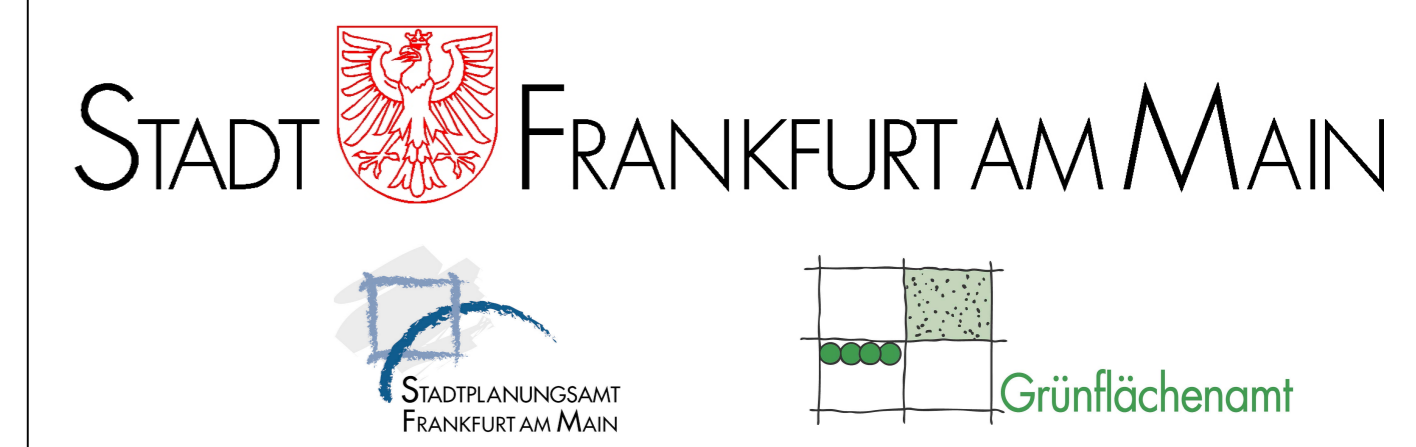
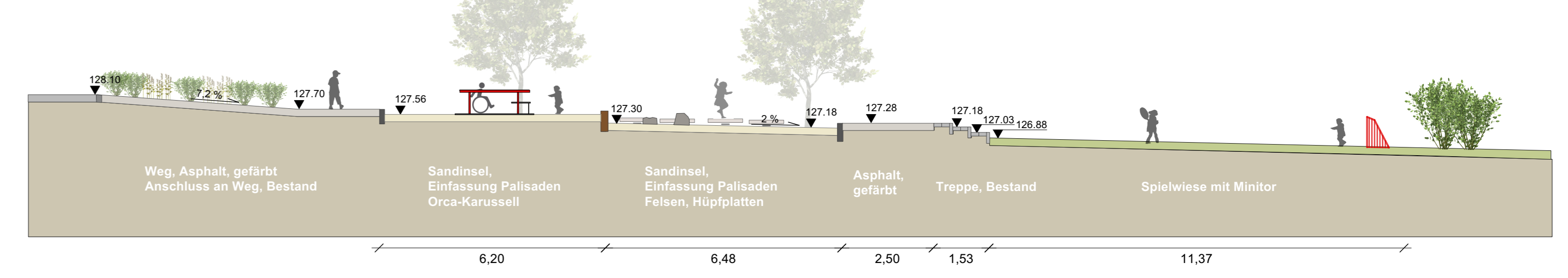
Ausschnitt Bodenbeläge und Treppenanlage, M 1:100



Schnittansicht C - C' M 1:100



Schnittansicht B - B' M 1:100



Stadtplanungsamt			
Amt 61	gez. Amtsleitung	gez. Abteilungsleitung 61.3	gez. Sachgebietsleitung 61.32
Grünflächenamt	gez. Amtsleitung	gez. Abteilungsleitung 67.1	gez. Projektleitung 61.32
Amt 67	gez. Amtsleitung	gez. Abteilungsleitung 67.2	gez. Projektleitung 67.12
Abteilung Unterhaltung von Grünanlagen	Bezirk	gez. Bezirksleitung 67.24	Werkstatt
Nr.	Datum	Gez.	Art der Änderung
Zeichnungsinhalt			
<b>Entwurf</b>			
Plan-Nr.	Datenname	Maststab	
30_01	ROND_30_2503-17_EW_END.vwx	1:200 / 1:100	
Format	Bauvorhaben		
DIN A0			
Datum gez.	<b>Neugestaltung Rondellplatz</b>		
17.02.2025			
Geszeichnet	Auftraggeber		
DD / CS	<b>Schwarz &amp; Partner Landschaftsarchitekten</b>		
Geprüft	Auftraggeber		
CS	<b>Stadt Frankfurt am Main</b>		