



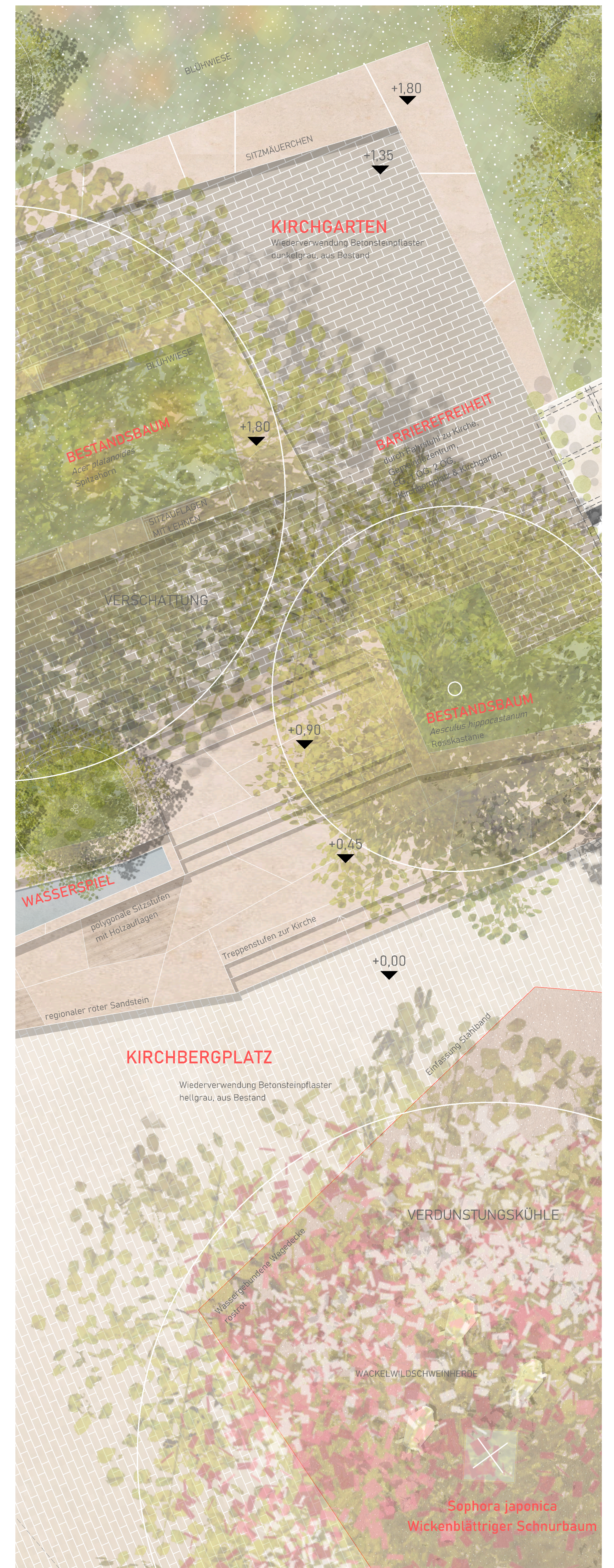
BLICK vom Kirchbergplatz auf den Kirchgarten



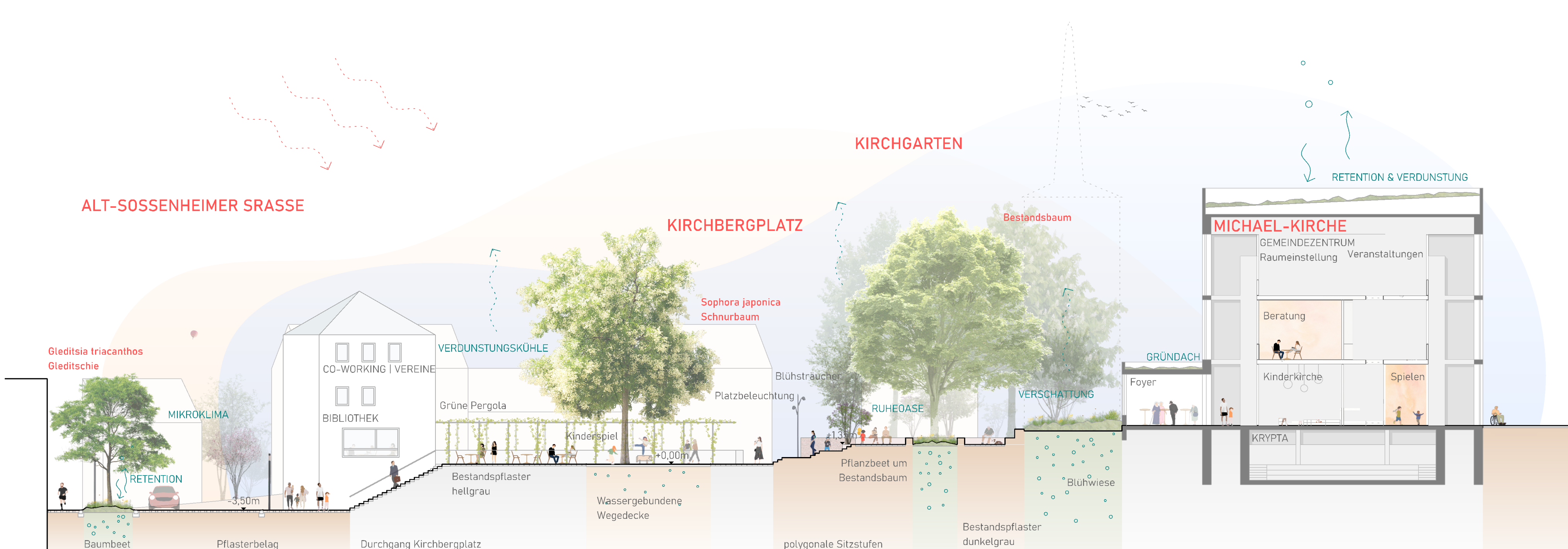
BLICK in die Kirche mit eingestelltem Gemeindezentrum



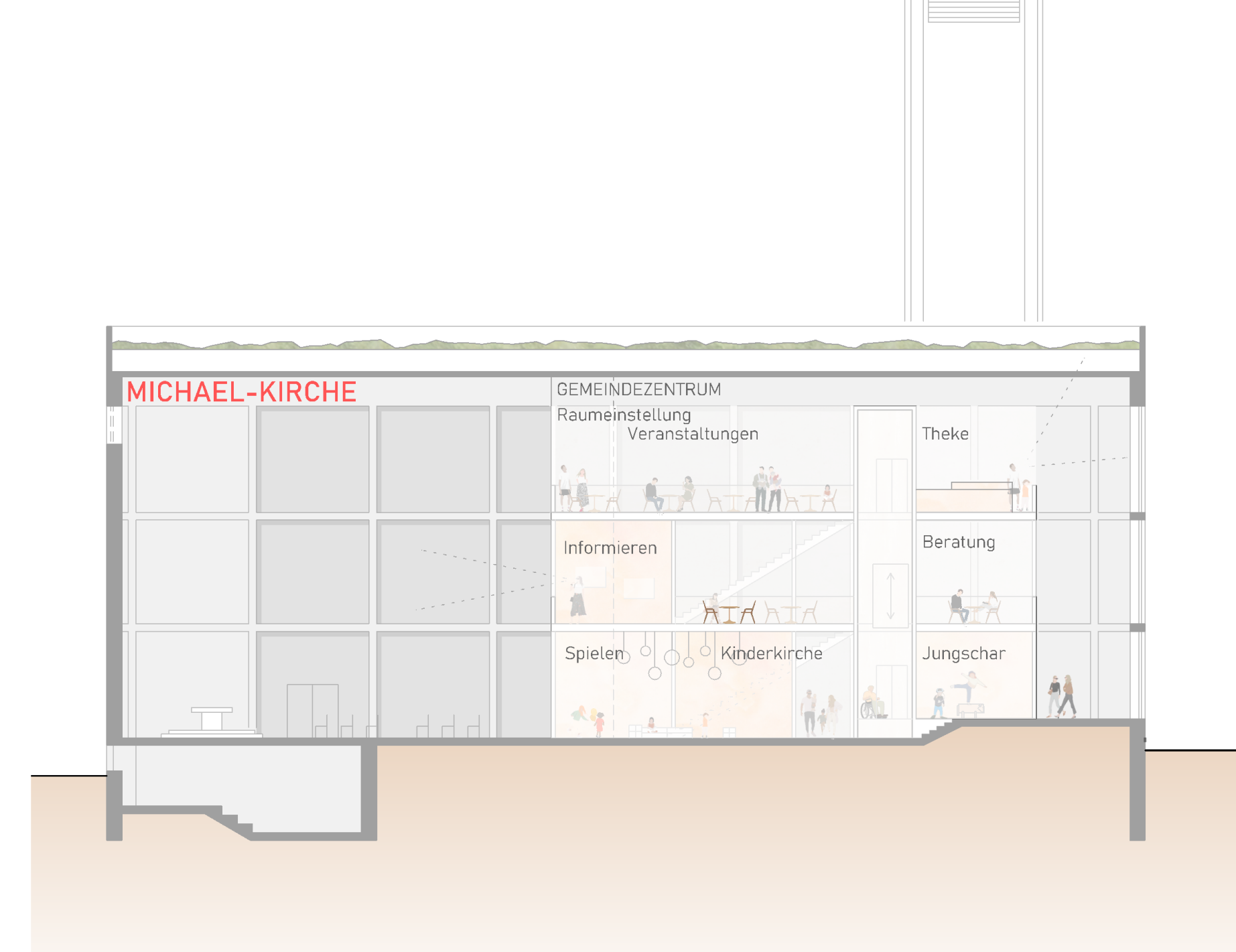
LAGEPLAN VERTIEFUNG ORTSMITTE M 1:200



LAGEPLAN KIRCHGARTEN M 1:50



SCHNITTANSICHT AA: PLATZABFOLGE ORTSMITTE M 1:200



SCHNITTANSICHT BB: UMNUTZUNG KIRCHE | GEMEINDEZENTRUM M 1:200