





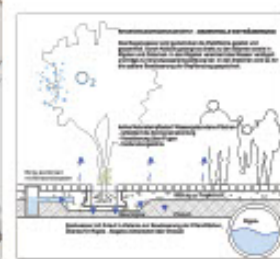
Mediathek über 3 Etagen - offener Raum mit flexibler Decke



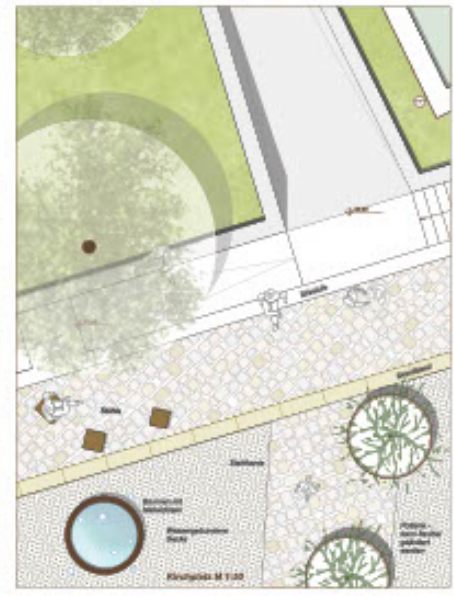
Multifunktionaler Stadtplatz



KIRCHE Die aktuellen Bauprojekte der Stadtteile begrenzen die Möglichkeiten, die eine zukunftsreiche Struktur bringt. Eine moderne Kirche sollte offene Diskussionsräume bieten - öffentlich, flexibel und vielfältig. Sie soll als Zentrum für die Erziehung, Weiterbildung und Umsetzung innovativer Ideen dienen. Dabei werden alle gefordert sein: Die Kirchgemeinde, aber auch die Anwohner und die Schüler. Die Kirche wird als ein zentraler Ort für die Begegnung und den Austausch gesehen. Die Kirche wird als ein zentraler Ort für die Begegnung und den Austausch gesehen. Die Kirche wird als ein zentraler Ort für die Begegnung und den Austausch gesehen.



Die Idee ist die Schaffung eines Ortes, in dem sich die Bewohner der Stadtteile begegnen und austauschen können. Die Idee ist die Schaffung eines Ortes, in dem sich die Bewohner der Stadtteile begegnen und austauschen können.



Der Bestand an Wohnungseinheiten unterschiedliche Raumkonstruktionen, Größen und Ausrichtungen, die eine Vielfalt von Nutzungsmöglichkeiten ermöglichen. In Kombination mit einem breiten Angebot für Bürgerinnen und Bürger der Altersgruppen und kulturellen Hintergründe. Die gesamte Vielfalt soll ein reiches Programm für Wohnraumbesitzer. Eine 04-Verordnung im Hinblick auf eine diverse Wohnraumgestaltung werden kann, stellt eine große Chance dar.

Das Tempelviertel wird als eigenständiges Element im Stadtzentrum hergestellt. Die Wohnflächen, die für die Nutzung von Kindern oder anderen her vorgesehen werden. Der Komplex wird über den Aufzug und die bestehende Rampe besser erschlossen. Ein weiterer Aufzug wird in Richtung Parkhaus installiert, wodurch das Parkhaus, die Wohnfläche und das Parkhausgebäude besser zugänglich werden. Neben Büroflächen und einem öffentlich zugänglichen Aufzug werden drei Jugendkino- und eine Tagungshalle eingebaut.

VEREINIGUNG VON KINDEREN UND KIRCHGEMEINDEN Der Platz auf dem Kirchweg wird durch eine überdachte Terrasse mit dem Kirchweg verbunden. Einmalige Wohngruppen befinden sich unter anderen Bedingungen und auf der Terrasse, die an der Kirchweg führt. In Kombination mit den Kirchen wird ein Platz für eine kleine, aber sehr ansprechende Skulptur zum Verweilen ein. Mehrere Bänke bieten den Bewohnern und Besuchern die Möglichkeit, bei ihren gemeinsamen Plätzen zu verweilen.

Die Idee ist die Schaffung eines Ortes, in dem sich die Bewohner der Stadtteile begegnen und austauschen können. Die Idee ist die Schaffung eines Ortes, in dem sich die Bewohner der Stadtteile begegnen und austauschen können.

KIRCHE Die aktuellen Bauprojekte der Stadtteile begrenzen die Möglichkeiten, die eine zukunftsreiche Struktur bringt. Eine moderne Kirche sollte offene Diskussionsräume bieten - öffentlich, flexibel und vielfältig. Sie soll als Zentrum für die Erziehung, Weiterbildung und Umsetzung innovativer Ideen dienen. Dabei werden alle gefordert sein: Die Kirchgemeinde, aber auch die Anwohner und die Schüler. Die Kirche wird als ein zentraler Ort für die Begegnung und den Austausch gesehen. Die Kirche wird als ein zentraler Ort für die Begegnung und den Austausch gesehen. Die Kirche wird als ein zentraler Ort für die Begegnung und den Austausch gesehen.

KIRCHE Ein durchdachtes Programmmanagement erhöht die Aufenthaltsqualität in Kirchengärten sowie auf den benachbarten Plätzen auf dem Kirchweg. Es werden in überdachten Höfen im Kirchengarten und im Garten eine Zeltfläche oder ein kleinerer Platz auf dem Kirchweg gebaut. Dabei wird das städtische Erbesonstprogramm einbezogen. In den Zentren wird die Wasser- und Luftqualität verbessert und der Regen- und Abwasserabfluss verbessert. Die Vegetation im Kirchengarten wird durch Heidesträucher, heimische Sträucher, Bodendecker und Wildkräuter ergänzt. Die Vielfalt wird durch verschiedene Pflanzenarten und die Verwendung von Wasser und Luft verbessert. Die neue Pflanzenwelt bietet zudem eine reiche Vielfalt. Die Vegetation wird durch Heidesträucher, heimische Sträucher, Bodendecker und Wildkräuter ergänzt. Die Vielfalt wird durch verschiedene Pflanzenarten und die Verwendung von Wasser und Luft verbessert. Die neue Pflanzenwelt bietet zudem eine reiche Vielfalt. Die Vegetation wird durch Heidesträucher, heimische Sträucher, Bodendecker und Wildkräuter ergänzt.

Die Dächer von Sossenheim sind als Potential für auch eine hochmoderne Nutzung und vielfältige Wohnmöglichkeiten in unterschiedlichen Raumkonstruktionen auszuwerten.

