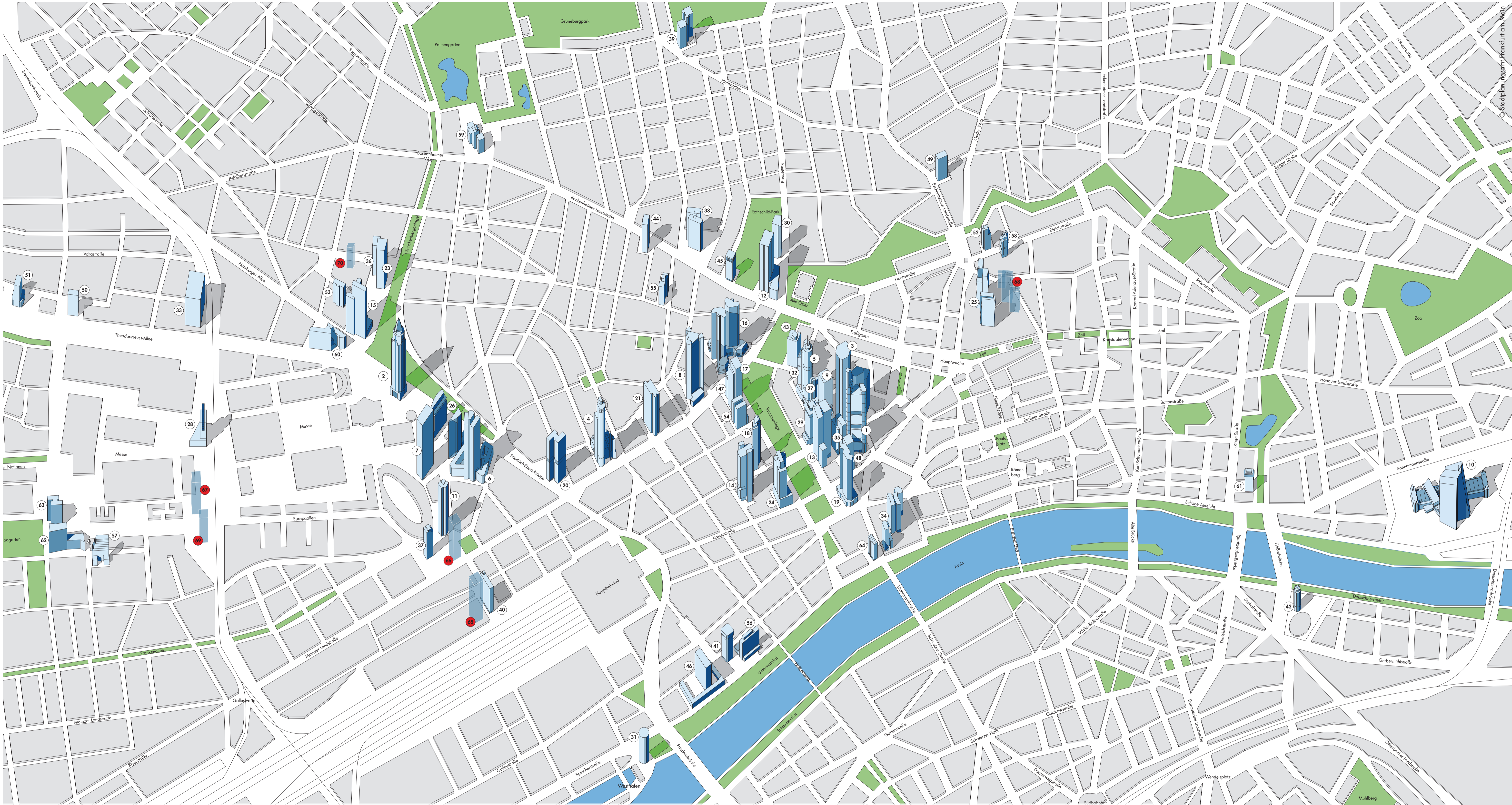


HOCHHÄUSER IN FRANKFURT



- | | | | | | | |
|---|--|--|---|--|--|---|
| <p>1 Commerzbank, Große Gallusstraße 17-19/Kaiserplatz 16, Höhe: 259 m</p> <p>2 Bürohaus Messeturm, Ludwig-Erhard-Anlage 1, Höhe: 256,5 m</p> <p>3 Neubebauung Deutsche Bank Areal „FOUR“, Quartier Jungfernstieg/Große Gallusstraße/Neue Schlegelgasse, Höhen: 228/173/120/100 m</p> <p>4 Bürohaus „Westend-Tower“, Mainzer Landstraße 58, Höhe: 208 m</p> <p>5 Bankgebäude „MAIN TOWER“, Neue Mainzer Straße 52-58, Höhe: 200 m</p> <p>6 Bürogebäude „Tower 185“, Friedrich-Ebert-Anlage 35-37, Höhe 200 m</p> <p>7 Büro-/Hotel „ONE“, Brüsseler Straße 1-3, Höhe: 190 m</p> <p>8 Bankgebäude „Trianon“, Mainzer Landstraße 16-24, Höhe: 186 m</p> <p>9 Büro-/Wohnhochhaus „OMNITURM“, Große Gallusstraße 16-18, Höhe: 185 m</p> <p>10 Europäische Zentralbank, Sonnemannstraße 20, Höhe: 185 m</p> <p>11 Wohnturm „GRAND TOWER“, Europa-Allee 2, Höhe: 172 m</p> | <p>12 Büro-/Geschäftsgebäude „Opernturm“, Bockenheimer Landstraße 2-4, Höhe: 170 m</p> <p>13 Büro-/Wohnhochhaus „Taurus-Turm“, Taunustor 1-3, Höhe: 170 m</p> <p>14 Bürogebäude „Silver-Tower“, Jürgen-Ponto-Platz 1, Höhe: 167 m</p> <p>15 Büro-/Hotel „Westend Gate“, Hamburger Allee 2-4, Höhe: 160 m</p> <p>16 Deutsche Bank-Türme, Taunusanlage 1-6, Höhe: 158 m</p> <p>17 Büroturm „Marienturm“, Taunusanlage 9-10, Höhe: 155 m</p> <p>18 Bürogebäude „Skyper“, Taunusanlage 1-6, Höhe: 154 m</p> <p>19 Bankgebäude „Eurotower“, Willy-Brandt-Platz 2, Höhe: 148,5 m</p> <p>20 Bürogebäude „Cityhaus“, Mainzer Landstraße 16-24, Höhe: 143 m</p> <p>21 Frankfurter Büro-Center, Mainzer Landstraße 46, Höhe: 142 m</p> <p>22 Wohnhochhaus „Henninger Turm“, Hainer Weg 80, Höhe: 140 m</p> <p>23 Hotel-/Wohngebäude „ONE FORTY WEST“, Senckenberganlage 13-15, Höhe: 140 m</p> | <p>24 Büroturm „Gallileo“, Gallusanlage 7, Höhe: 137 m</p> <p>25 Büro-/Hotelgebäude „Nextower/Jumeirah“, Thurn- und Taxis Platz 2 + 6, Höhen: 137 m/96 m</p> <p>26 Bürotürme „Castor und Pollux“, Platz der Einheit 2, Höhe: 91 m/127 m</p> <p>27 Büroturm „Garden Tower“, Bockenheimer Landstraße 46-50, Höhe: 127 m</p> <p>28 Torhaus/Messehaus 9, Ludwig-Erhard-Anlage 1, Höhe: 116 m</p> <p>29 Bürogebäude „Japan-Center“, Taunustor 2-4, Höhe: 115 m</p> <p>30 Bürogebäude „Parktower“, Bockenheimer Anlage 44, Höhe: 115 m</p> <p>31 Bürogebäude „Westhafen Tower“, Westhafenplatz 1, Höhe: 112 m</p> <p>32 Büro-/Wohngebäude „Euroheum“, Neue Mainzer Straße 60-66, Höhe: 110 m</p> <p>33 Deutsche Bank „IBC-Turm“, Theodor-Heuß-Allee 70, Höhe: 110 m</p> <p>34 Bürotürme im Mainort-Quartier, „WinX“, Neue Mainzer Straße 6-10, Höhe: 110 m, „Panta“, Weißfrauenstraße 7-9, Höhe: 70 m, „Panorama“, Neue Mainzer Straße 2-4, Höhe: 64 m</p> | <p>35 Büroturm „Global Tower“, Neue Mainzer Straße 32-36, Höhe: 109 m</p> <p>36 Bürogebäude „99 West“, Senckenberganlage 13-17, Höhe: 100 m</p> <p>37 Wohngebäude „EDEN“, Europa-Allee 1, Höhe: 98 m</p> <p>38 Bürohaus „Westend-Duo“, Bockenheimer Landstraße 24-26, Höhe: 96 m</p> <p>39 Bürohaus „Hochhaus am Park“, Grüneburgweg 102, Höhe: 95 m</p> <p>40 Commerzbank Trading Center, Hafenstraße 51, Höhe: 93 m</p> <p>41 Union Investment, Wiesenhüttenstraße 2-12, Höhe: 93 m</p> <p>42 Hotel „Main Plaza“, Walter-von-Cronberg-Platz 1, Höhe: 90 m</p> <p>43 „Bürohaus an der Alten Oper“, Neue Mainzer Straße 75, Höhe: 88 m</p> <p>44 Bürogebäude Rhein-Main-Center, Bockenheimer Landstraße 51-53, Höhe: 84 m</p> <p>45 Bankgebäude BfH, Bockenheimer Landstraße 10, Höhe: 82 m</p> <p>46 Verwaltungsgebäude IG-Metall Main-Forum, Wilhelm-Leuschner-Straße 79-87, Höhe: 80 m</p> | <p>47 Chase Bank AG, Taunusanlage 11, Höhe: 75 m</p> <p>48 Bürogebäude „K26“, Neue Mainzer Str. 28-30, Höhe: 75 m</p> <p>49 Bürogebäude „Turm-Center“, Eschersheimer Landstraße 14, Höhe: 74 m</p> <p>50 Finanz-Informatik-Hochhaus, Theodor-Heuss-Allee 90, Höhe: 70 m</p> <p>51 Bürogebäude „Cielo“, Theodor-Heuss-Allee 100-104, Höhe: 70 m</p> <p>52 Bürogebäude „Hochhaus am Turm“, Bleichstraße 64-66, Höhe: 69 m</p> <p>53 Bürogebäude Kassenzentrale, Georg-Voigt-Straße 15, Höhe: 69 m</p> <p>54 Bürogebäude T8, Taunusanlage 8, Höhe: 68 m</p> <p>55 Bürogebäude, Ulmenstraße 37-39, Höhe: 67 m</p> <p>56 Hotel Intercontinental, Wilhelm-Leuschner-Straße 43, Höhe: 67 m</p> <p>57 Wohnturm „Solid Home“, Niederrheinstraße 13, Höhe: 66 m</p> <p>58 Wohngebäude „Skylight“, Stephansstraße 14-16, Höhe: 63 m</p> | <p>59 Bürogebäude Kreditanstalt für Wiederaufbau, Palmengartenstraße 5-9, Höhe: 61 m</p> <p>60 Bürogebäude „Poseidon-Haus“, Theodor-Heuss-Allee 2, Höhe: 61 m</p> <p>61 Wohnheim Heilig-Geist-Krankenhaus, Lange Straße 2, Höhe: 60 m</p> <p>62 Wohngebäude „Praedium“, Europaallee 101-103, Höhe: 60 m</p> <p>63 FAZ Tower, Europaallee 92, Höhe: 60m</p> <p>64 Schweizer Nationalbank, Neue Mainzer Straße 1, Höhe: 58 m</p> | <p>Geplante Hochhäuser</p> <p>65 Wohnturm „Grand Central“, Adam-Riese-Straße/Hafenstraße, Höhe: 140 m</p> <p>66 Wohnturm „The Spin“, Güterplatz, Höhe: 128 m</p> <p>67 Büro-/Hotel „Messeingang Süd“, Europaallee/Emser Brücke, Höhe: 100 m</p> <p>68 Wohntürme „Hochhausensemble Sifflstraße“, Sifflstraße, Höhen: 85/60/44 m</p> <p>69 Wohnturm „Porsche Design Tower“, Europaallee/Emser Brücke, Höhe: 80 m</p> <p>70 Wohnturm Kulturcampus, Robert-Meyer-Str./Emil-Sulzbach-Str., Höhe: 70 m</p> |
|---|--|--|---|--|--|---|

Hochhäuser
 ① gebaut bzw. im Bau
 ② in Planung

HOCHHÄUSER IN FRANKFURT

Commerzbank
Große Gallusstraße 17-19,
Kaiserplatz 16



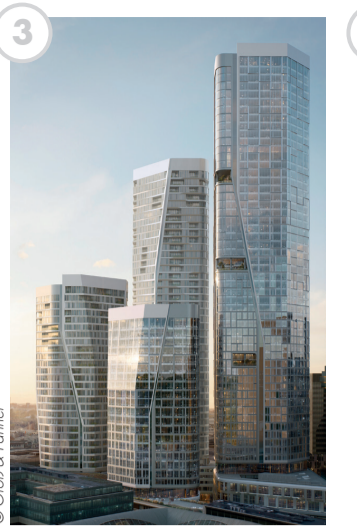
Höhe: 259 m
Bauherr: Alpha/Beta, Dr. Gubelt Objekt Frankfurt KG
Architekt: Norman Foster & Partners
Bauzeit: 1994 - 1997
Bruttogeschossfläche*: 109.200 m²
Geschosse: 50
Nutzung: Büro, Gastronomie

Bürohaus Messeturm
Ludwig-Erhard-Anlage 1



Höhe: 256,5 m
Bauherr: Tishman Speyer GmbH & Co. Messeturm KG
Architekt: R. Murphy, H. Jahn
Bauzeit: 1989 - 1991
Bruttogeschossfläche*: 82.600 m²
Geschosse: 54
Nutzung: Büro

FOUR Frankfurt
Junghof/Große Gallus/
Neue Schlesinger Gasse



Höhe: 228/173/
120/100 m
Bauherr: Groß & Partner Grundstücksentwicklungsgesellschaft mbH
Architekt: UNStudio, HPP Architekten
Bauzeit: 2018 - 2023/24
Bruttogeschossfläche*: 213.000 m²
Geschosse: 55/48/31/25
Nutzung: Büro, Wohnen, Gastronomie, Hotel

Bürohaus „Westend-Tower“
Mainzer Landstraße 58



Höhe: 208 m
Bauherr: AGIMA, AG für Immobilienanlagen
Architekt: Kohn, Pedersen + Fox, NHT
Bauzeit: 1990 - 1993
Bruttogeschossfläche*: 80.000 m²
Geschosse: 51
Nutzung: Büro

Bankgebäude „MAIN TOWER“
Neue Mainzer Str. 52-58



Höhe: 200 m
Bauherr: HELICON Verwaltungsgesellschaft mbH & Co. Immobilien OHG
Architekt: Schweger + Partner
Bauzeit: 1996 - 1999
Bruttogeschossfläche*: 78.000 m²
Geschosse: 55
Nutzung: Büro, Gastronomie, öffentliche Aussichtsplattform

Bürogebäude „Tower 185“
Friedrich-Ebert-Anlage 35/37



Höhe: 200 m
Bauherr: CA Immo Deutschland GmbH
Architekt: Christoph Mäckler Architekten
Bauzeit: 2008 - 2011
Bruttogeschossfläche*: 130.000 m²
Geschosse: 50
Nutzung: Büro

Büro-/Hotel „ONE“
Brüsseler Straße 1-3



Höhe: 190 m
Bauherr: CA Immo Deutschland GmbH
Architekt: Meurer Generalplaner GmbH
Bauzeit: 2018 - 2022
Bruttogeschossfläche*: 85.000 m²
Geschosse: 49
Nutzung: Büro, Hotel

Bankgebäude „Trianon“
Mainzer Landstraße 16-24



Höhe: 186 m
Bauherr: DEBEKO
Architekt: Novotny Mähner Assoziierte, HPP, AS+P Albert Speer & Partner
Bauzeit: 1990 - 1993
Bruttogeschossfläche*: 84.600 m²
Geschosse: 47
Nutzung: Büro

Büro-/Wohnhochhaus „OMNITURM“
Große Gallusstraße 16-18



Höhe: 185 m
Bauherr: TS Tessuto S.à.r.l. c/o Tishman Speyer Properties Deutschland GmbH
Architekt: Bjarke Ingels Group (BIG)
Bauzeit: 2016 - vorr. 2018
Bruttogeschossfläche*: 70.000 m²
Geschosse: 45
Nutzung: Büro, Wohnen, öff. Sockelgeschoss

Europäische Zentralbank
Sonnenmannstraße 20



Höhe: 185 m
Bauherr: Europäische Zentralbank
Architekt: COOP HIMMELB(L)AU
Bauzeit: 2008 - 2014
Bruttogeschossfläche*: 185.000 m²
Geschosse: 44
Nutzung: Büro

Wohnturm „GRAND TOWER“
Europa-Allee 2



Höhe: 172 m
Bauherr: gsp STÄDTEBAU GmbH
Architekt: Magnus Kaminariar & Cie. Architektur
Bauzeit: 2016 - vorr. 2019
Bruttogeschossfläche*: 44.000 m²
Geschosse: 51
Nutzung: Wohnen

Büro-/Geschäftsgebäude „Opernturm“
Bockenheimer Landstr. 2-4



Höhe: 170 m
Bauherr: Opernplatz Property Holdings GmbH und Co. KG c/o Tishman Speyer Properties Deutschland GmbH
Architekt: Christoph Mäckler Architekten
Bauzeit: 2006 - 2009
Bruttogeschossfläche*: 79.000 m²
Geschosse: 42
Nutzung: Büro, Einzelhandel

Büro-/Geschäftsgebäude „Taurus-Turm“
Taurusstr. 1-3

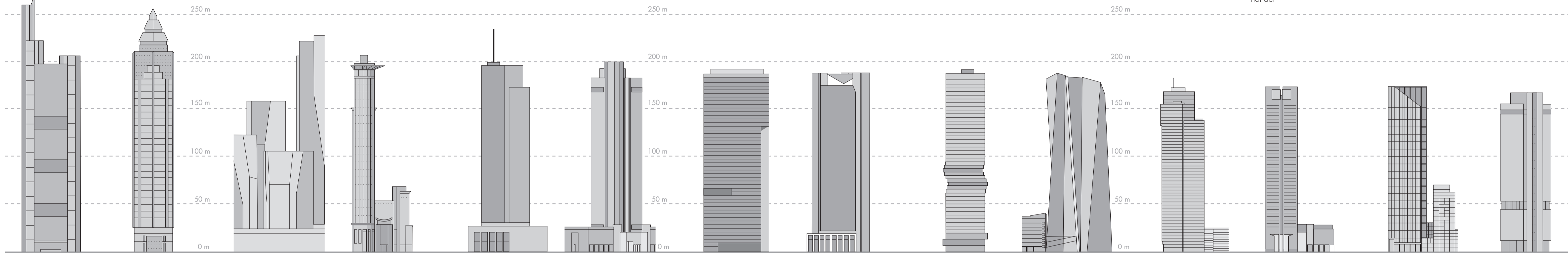


Höhe: 170 m
Bauherr: Kaiserkarree S.à.r.l. c/o Tishman Speyer Properties Deutschland GmbH
Architekt: Gruber+Kleine-Kraneburg Architekten
Bauzeit: 2011 - 2013
Bruttogeschossfläche*: 85.500 m²
Geschosse: 40
Nutzung: Büro, Wohnen, Einzelhandel, Kultur

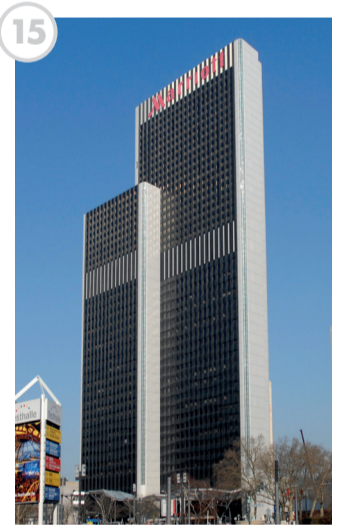
Büro-/Geschäftsgebäude „Silver-Tower“
Jürgen-Ponto-Platz 1



Höhe: 167 m
Bauherr: Gallus Baugesellschaft mbH & Co. KG
Architekt: Beckert, Becker+Partner Scheid
Revitalisierung: Schneider + Schumacher
Bruttogeschossfläche*: 62.900 m²
Geschosse: 32
Nutzung: Büro



Büro-/Hotel „Westend Gate“
Hamburger Allee 2-4



Höhe: 160 m
Bauherr: GWG
Architekt: Richard Heil
Bauzeit: 1972 - 1976
Revitalisierung: Just/Burgeff Architekten
Bruttogeschossfläche*: 55.000 m²
Geschosse: 47
Nutzung: Hotel, Büro

Deutsche Bank-Türme
Tausunanlage 12



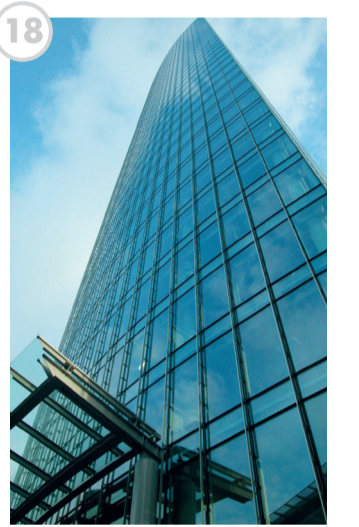
Höhe: 158 m
Bauherr: Deutsche Bank AG
Architekt: ABB Architekten, Hanig, Scheid, Schmidt
Bauzeit: 1979 - 1984
Bruttogeschossfläche*: 108.500 m²
Geschosse: 40
Nutzung: Büro

Büroturm „Marienturm“
Tausunanlage 9-10



Höhe: 155 m
Bauherr: Projektgesellschaft Mariensinsel Ost GmbH & Co. KG c/o Pecan Development GmbH
Architekt: Thomas Müller Ivan Reimann Gesellschaft von Architekten mbH
Bauzeit: 2016 - 2019
Bruttogeschossfläche*: ca. 60.000 m²
Geschosse: 38
Nutzung: Büro, Kita, Fitness, Gastronomie

Bürogebäude „Skypier“
Tausunanlage 1-6



Höhe: 154 m
Bauherr: Deka Immobilien GmbH & Co. KG
Architekt: JSK Architekten
Bauzeit: 2002 - 2004
Bruttogeschossfläche*: 45.630 m²
Geschosse: 42
Nutzung: Büro

Bankgebäude „Eurotower“
Willy-Brandt-Platz 2



Höhe: 148,5 m
Bauherr: Hausgesellschaft am Theaterplatz
Architekt: Richard Heil
Bauzeit: 1971 - 1977
Bruttogeschossfläche*: 78.000 m²
Geschosse: 40
Nutzung: Büro

Bürogebäude „Cityhaus“
Platz der Republik



Höhe: 143 m
Bauherr: DVG Deutsche Vermögensverwaltungsgesellschaft mbH & Co.
Architekt: Johannes Krahn, Richard Heil
Bauzeit: 1971 - 1974
Revitalisierung: Christoph Mäckler Architekten
Bruttogeschossfläche*: ca. 60.000 m²
Geschosse: 41
Nutzung: Büro

Frankfurt Büro Center
Mainzer Landstraße 46



Höhe: 142 m
Bauherr: Whitewall AG
Architekt: Richard Heil
Bauzeit: 1974 - 1981
Bruttogeschossfläche*: 52.000 m²
Geschosse: 42
Nutzung: Büro

Wohnhochhaus „Henninger Turm“
Hainer Weg 80



Höhe: 140 m
Bauherr: DVG Deutsche Vermögensverwaltungsgesellschaft mbH & Co.
Architekt: Meixner Schlüter Wendt Architekten
Bauzeit: 2013 - 2017
Revitalisierung: Christoph Mäckler Architekten
Bruttogeschossfläche*: 83.053 m²
Geschosse: 41
Nutzung: Wohnen, Gastronomie, öffentliche Aussichtsplattform, Einzelhandel

Hotel-/Wohngebäude „ONE FORTY WEST“
Senckenberganlage 13-15



Höhe: 140 m
Bauherr: Commerz Real/Groß & Partner
Architekt: cma cyrus moser architekten
Bauzeit: 2016 - 2020
Bruttogeschossfläche*: 51.800 m²
Geschosse: 41
Nutzung: Wohnen, Hotel, Gastronomie

Büroturm „Gallileo“
Gallusanlage 7



Höhe: 137 m
Bauherr: Dresdner Bank AG
Architekt: Novotny Mähner Assoziierte
Bauzeit: 1999 - 2003
Bruttogeschossfläche*: 62.000 m²
Geschosse: 37
Nutzung: Büro, Kultur Einzelhandel

Bürogebäude „Nextower“
Thurn- und Taxis Platz 6



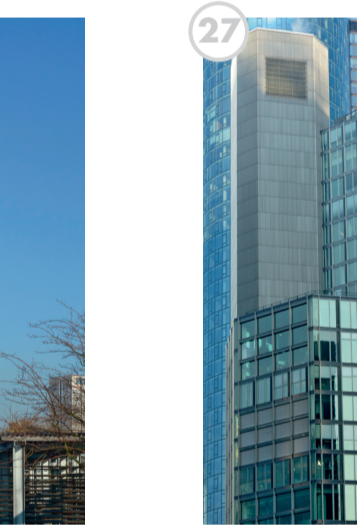
Höhe: 137 m
Bauherr: PalaisQuartier GmbH & Co. KG c/o MAB Development Deutschland GmbH
Architekt: KSP Jürgen Engel Architekten
Bauzeit: 2004 - 2009
Bruttogeschossfläche*: 48.000 m²
Geschosse: 32
Nutzung: Büro

Büroturm „Pollux“
Platz der Einheit 2



Höhe: 127 m
Bauherr: Ooorend Groed Maatschappij Dinara BV
Architekt: Kohn, Pedersen+Fox, NHT
Bauzeit: 1994 - 1999
Bruttogeschossfläche*: 43.000 m²
Geschosse: 31
Nutzung: Büro

Büroturm „Garden Tower“
Neue Mainzer Str. 46-50

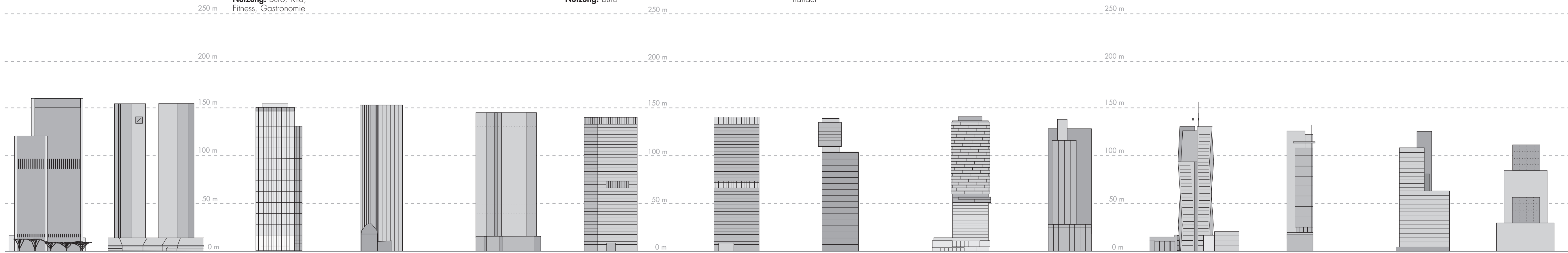


Höhe: 127 m
Bauherr: Hochhaus 1 Objekt GmbH & Co. KG
Architekt: Novotny Mähner Assoziierte
Bauzeit: 1973 - 1976
Revitalisierung: KSP Engel und Zimmermann
Bruttogeschossfläche*: 31.000 m²
Geschosse: 25
Nutzung: Büro

Torhaus/Messehaus 9
Ludwig-Erhard-Anlage 1



Höhe: 116 m
Bauherr: Messe Frankfurt GmbH
Architekt: O.M. Ungers
Bauzeit: 1983 - 1984
Bruttogeschossfläche*: 30.800 m²
Geschosse: 29
Nutzung: Büro, Messe, Kita, Einzelhandel



Mainhattan – so wird Frankfurt am Main in Anspielung auf den New Yorker Stadtbezirk Manhattan oft bezeichnet. Tatsächlich ist Frankfurt die einzige deutsche Großstadt mit einer weithin sichtbaren Hochhauskyline.

Beginnend mit den 1950er Jahren wurde die Stadt in mehreren Hochhausgenerationen auch vertikal geplant und gebaut – Ende nicht absehbar. Eine große Zahl von Planungs- und Bauvorhaben in den Hochhausprojekten über 60 Metern belegen diesen ungebrochenen Trend. Sie werden gemeinsam mit dem Bestand das Stadtbild prägen und die auch als „Hochhauskronen“ bezeichnete Skyline weiter bereichern.

Standen früher Hochhäuser in Frankfurt gleichbedeutend für hochwertige und konzentrierte Arbeitsplätze, haben mittlerweile Wohnhochhäuser an Bedeutung gewonnen. So entstehen beispielsweise im neuen Europaviertel einige größere und kleinere, nur zu Wohnzwecken genutzte Bauten. Auch die moderne Mischung von Wohnen und Arbeiten im Hochhaus hat inzwischen in Frankfurt Einzug gehalten. Öffnungen der Erdgeschosses für Einzelhandel, Kindergärten oder Gastronomie und die Erschließung des Hochhausumfeldes für die Öffentlichkeit sorgen zudem für eine Belebung rund um die Uhr. Ganz im Sinne einer kompakten und gemischt genutzten, horizontalen und vertikalen Stadt.

Die hier gezeigten Beispiele aktueller Bestands-, Planungs- und Bauvorhaben stellen eine Auswahl von Maßnahmen über 60 m im zentralen Stadtgebiet Frankfurts dar und erheben keinen Anspruch auf Vollständigkeit. Weitere Projekte sind in Vorbereitung und Planung.

Herausgeber: Magistrat der Stadt Frankfurt am Main, Dezernat Planen und Wohnen; Stadtplanungsamt Redaktion und Grafikdesign: Thomas Kraus, Marion Wehalla Fotos: soweit nicht anders gekennzeichnet Stadtplanungsamt Frankfurt Isometrie: EZB COOP HIMMELB(L)AU * Geschossflächen nach BauNVO

Das Werk einschließlich aller Teile ist urheberrechtlich geschützt. Jede Vervielfältigung ohne Zustimmung des Herausgebers ist unzulässig. Das gilt insbesondere für Vervielfältigungen, Mikroverfilmungen und die Einspeicherung und Verarbeitung in elektronischen Systemen.

Frankfurt am Main, Mai 2019 (7. Auflage)