

Integriertes Städtebauliches Entwicklungskonzept
Lokale Partnerschaft
Griesheim-Mitte



Informationsveranstaltung 13.08.2018
Stadtplanungsamt Frankfurt am Main



Freischlad + Holz
Planung und Architektur



STADT  FRANKFURT AM MAIN

Stadtumbau Griesheim - Mitte



Ablauf

- Begrüßung
- Stadtumbau Griesheim-Mitte
- Lokale Partnerschaft
- Zeit für Fragen
- Wahl der Mitglieder Lokale Partnerschaft
- Ausblick



Stadtumbau Griesheim - Mitte

Förderprogramm Stadtumbau

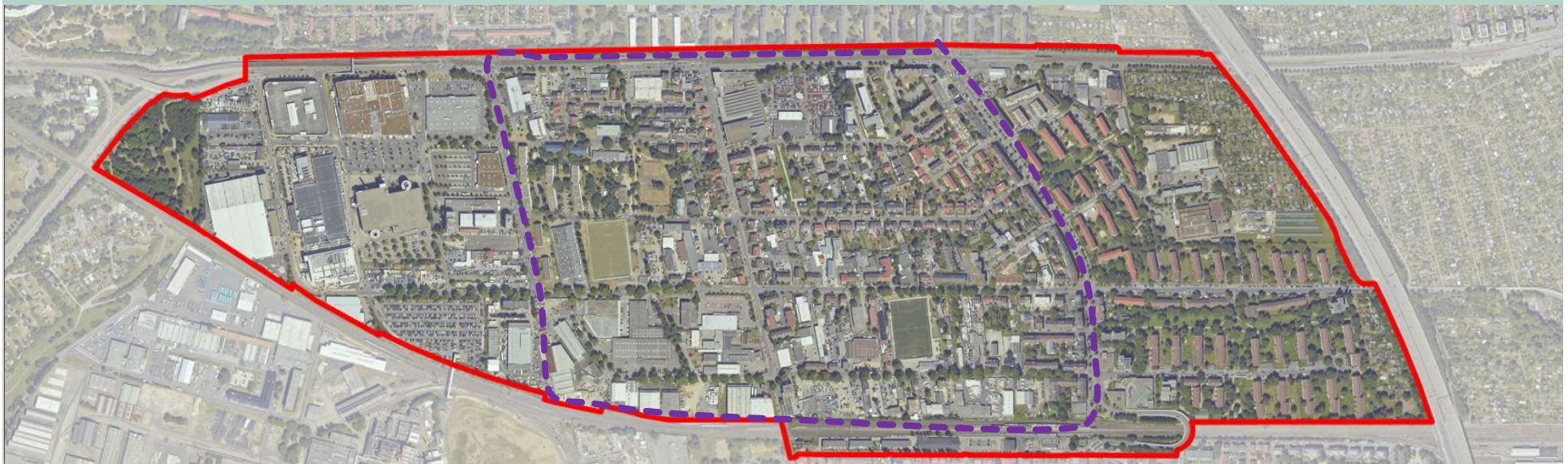
- Aufnahme Stadtumbauprogramm 2016
- Städtebauliches Entwicklungskonzept 2014
- OBR- Sitzung am 09.11.2018



Stadtumbau Griesheim - Mitte

Förderprogramm Stadtumbau

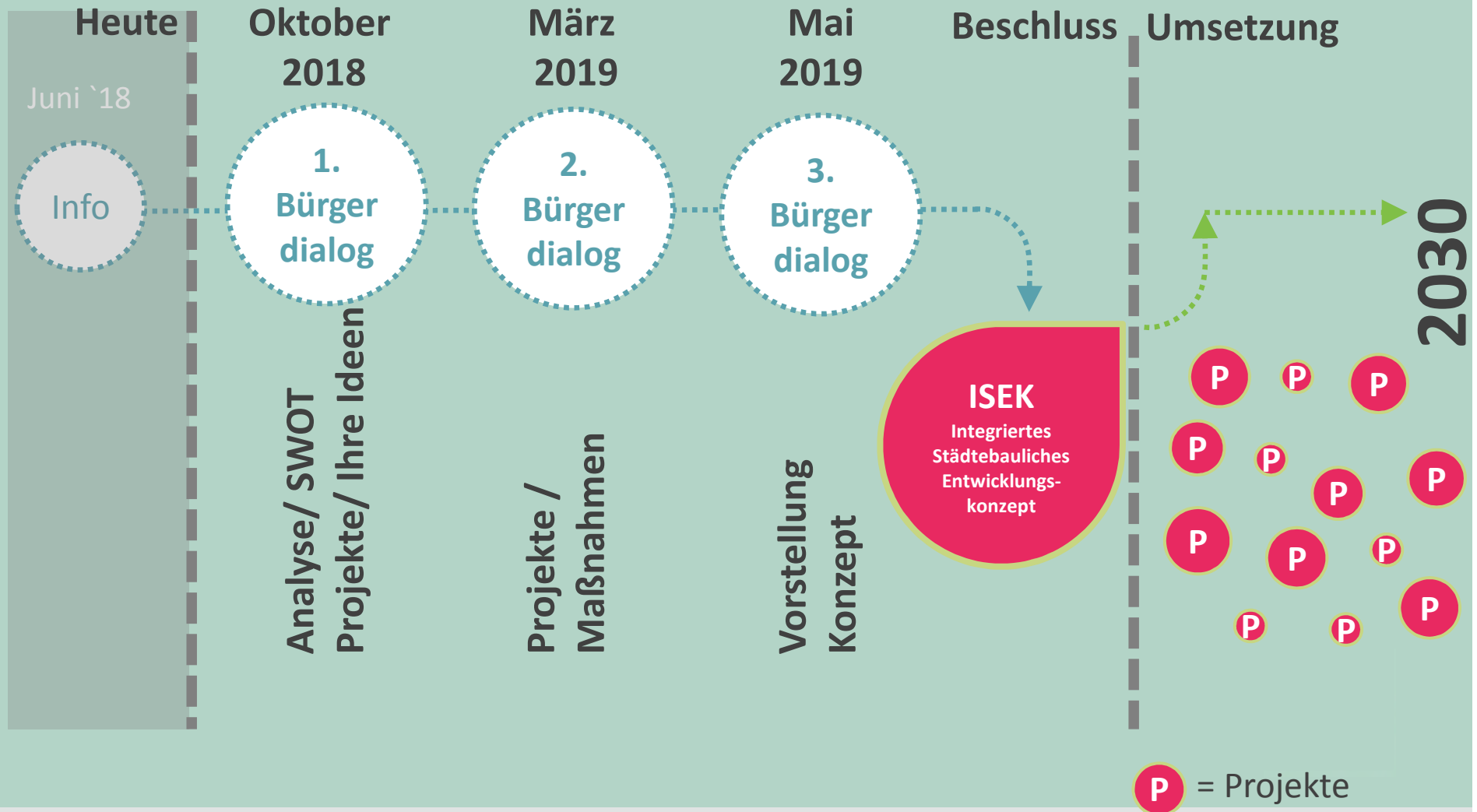
- Aufnahme Stadtumbauprogramm 2016
- Städtebauliches Entwicklungskonzept 2014
- OBR- Sitzung am 09.11.2018



Stadtumbau Griesheim - Mitte



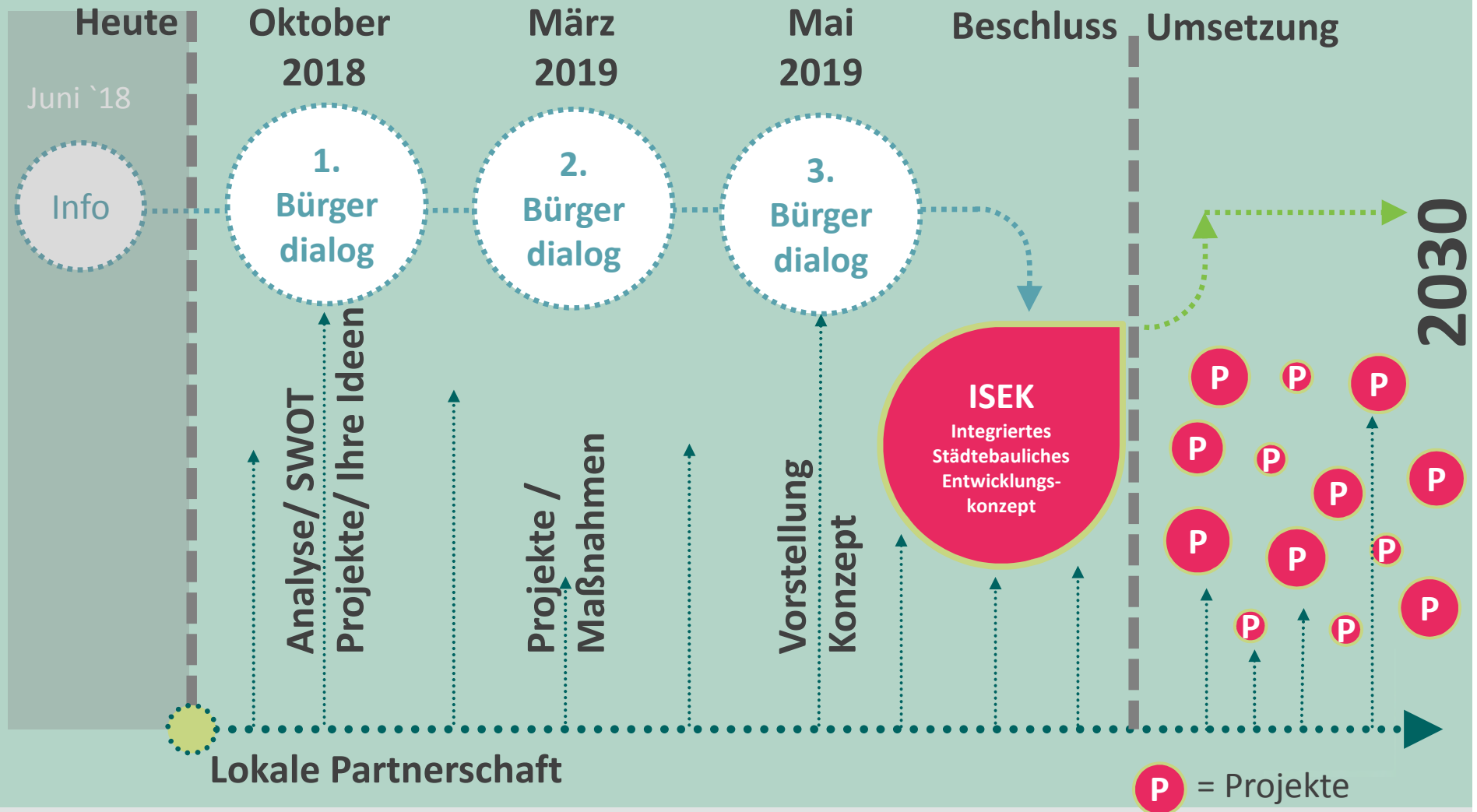
Bürgerbeteiligung



Stadtumbau Griesheim - Mitte



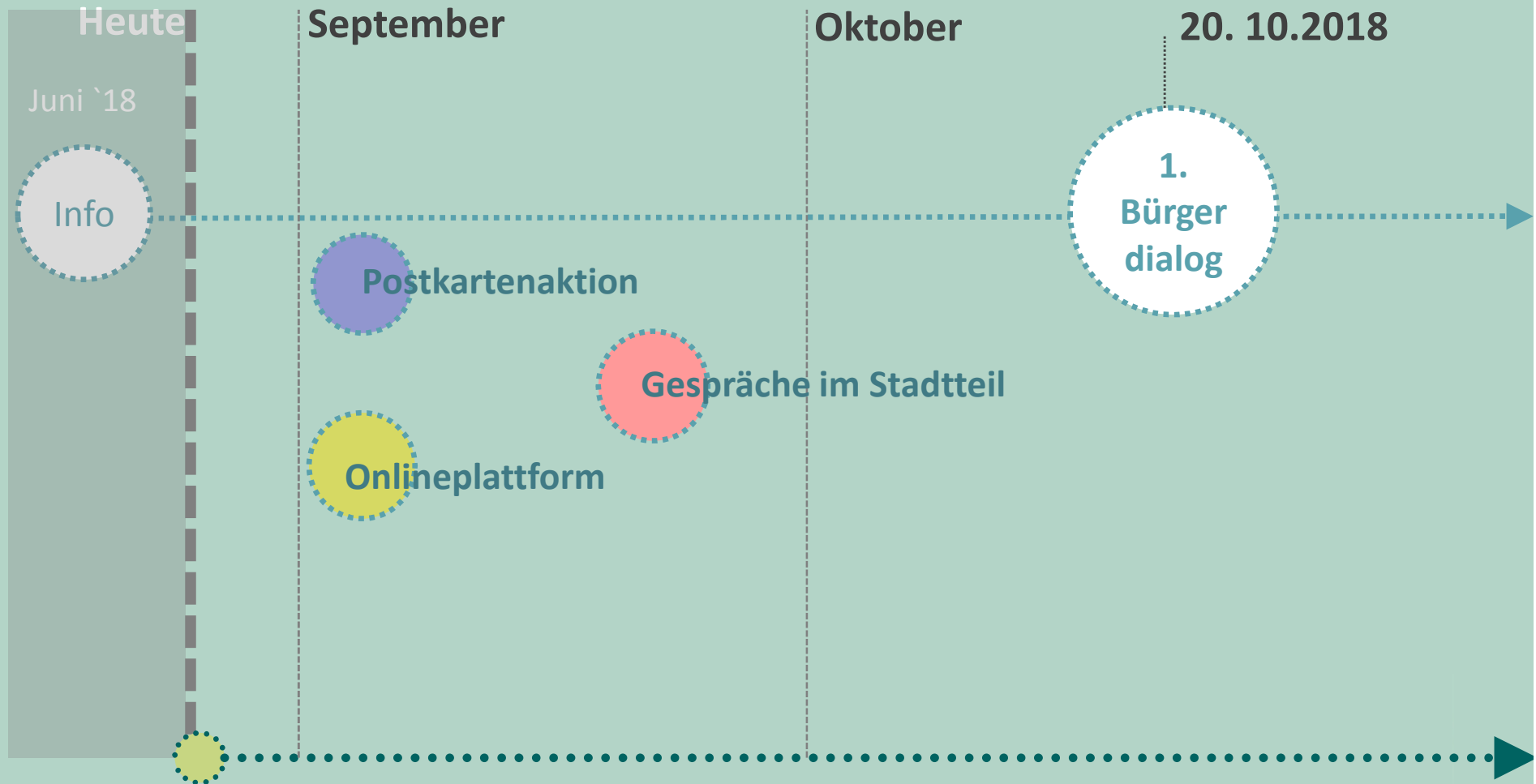
Bürgerbeteiligung & Lokale Partnerschaft



Stadtumbau Griesheim - Mitte



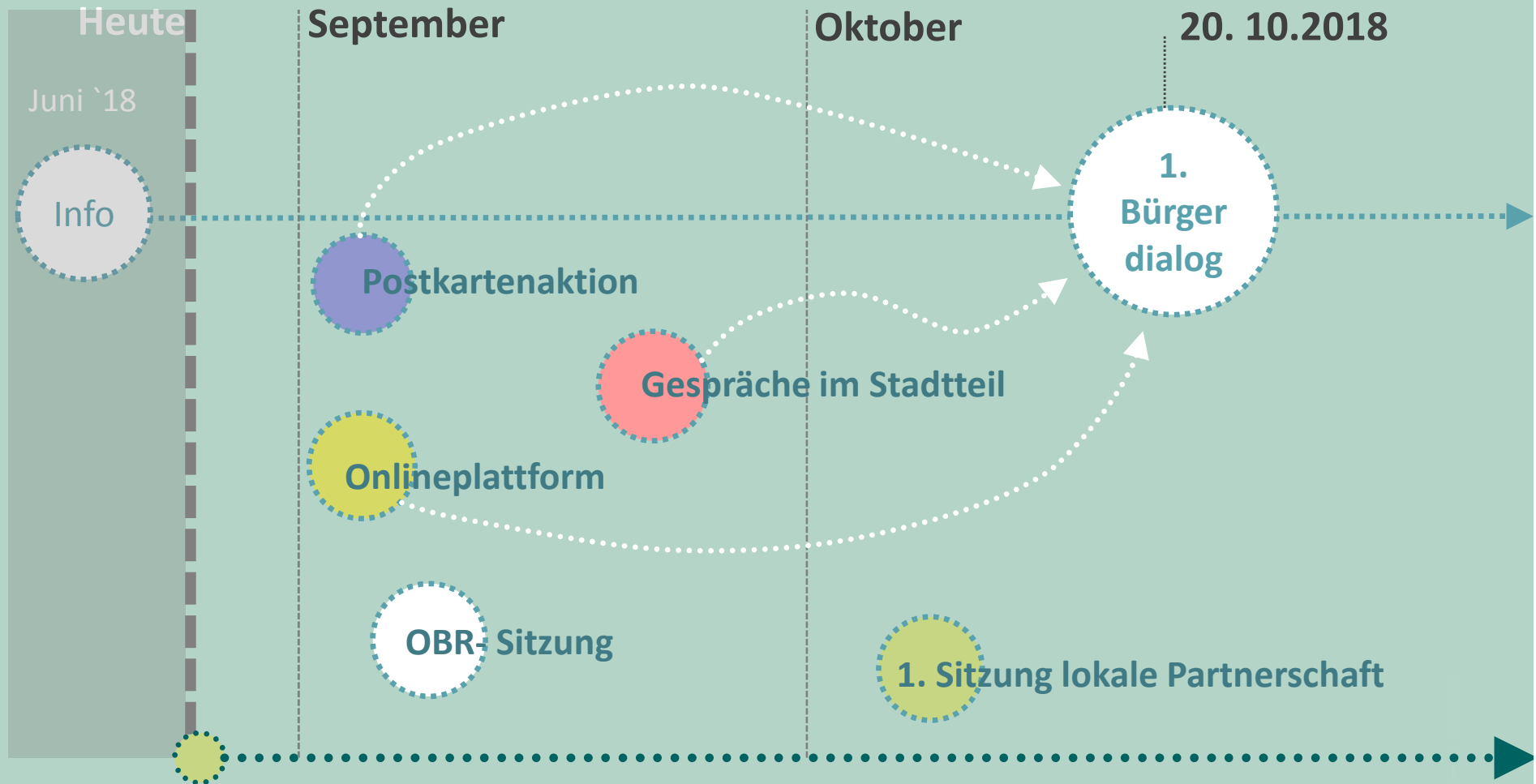
Nächste Schritte Bürgerbeteiligung



Stadtumbau Griesheim - Mitte



Nächste Schritte Bürgerbeteiligung



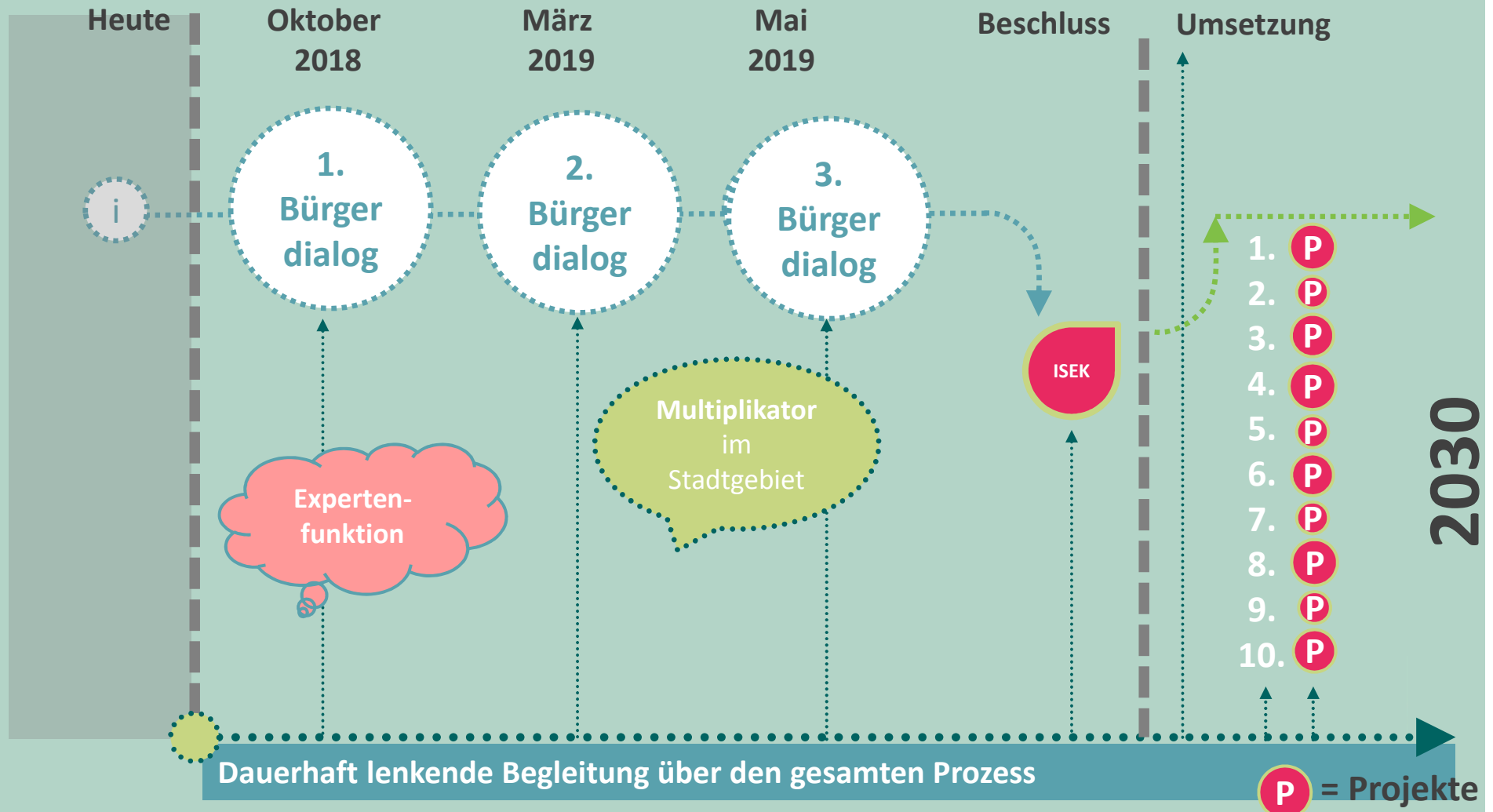
Stadtumbau Griesheim - Mitte

Grundlage für das Städtebauförderungsprogramm



Stadtumbau Griesheim - Mitte

Aufgaben und Funktion



Stadtumbau Griesheim - Mitte

Zusammensetzung



Stadtumbau Griesheim - Mitte

Zusammensetzung



Stadtumbau Griesheim - Mitte

Wie arbeitet das Gremium?



Lokale Partnerschaft

15 Bewohner/innen	14 Vertreter von Institutionen
...1	1... Bürgerinitiativen
...2	2... Schulen/Kinder/Jugendliche
...3	3... Sportvereine
...4	4... Stadtteilpolitik
...5	5... Bildung/Beschäftigung
...6	6... Kultur
...7	7... Religion
...8	8... Wohnungswirtschaft
etc.	etc.
	.
	.



Stadtumbau Griesheim - Mitte

Geschäftsordnung und Vorsitz

Lokale Partnerschaft

15 Bewohner/innen	14 Vertreter von Institutionen
...1	1... Bürgerinitiativen
...2	2... Schulen/Kinder/Jugendliche
...3	3... Sportvereine
...4	4... Stadtteilpolitik
...5	5... Bildung/Beschäftigung
...6	6... Kultur
...7	7... Religion
...8	8... Wohnungswirtschaft
etc.	etc.

Geschäftsordnung

- MUSTER**
- Präambel
 - § 1 Einberufung
 - § 2 Tagesordnung
 - § 3 Sitzungsleitung
 - § 4 Rederecht
 - § 5 Beschlüsse
 - § 6 Öffentlichkeit
 - § 7 Sitzungsdauer
 - § 8 Niederschrift (Protokolle)

**Vorsitzende /
Vorsitzender
+
Stellvertreter**



Stadtumbau Griesheim - Mitte

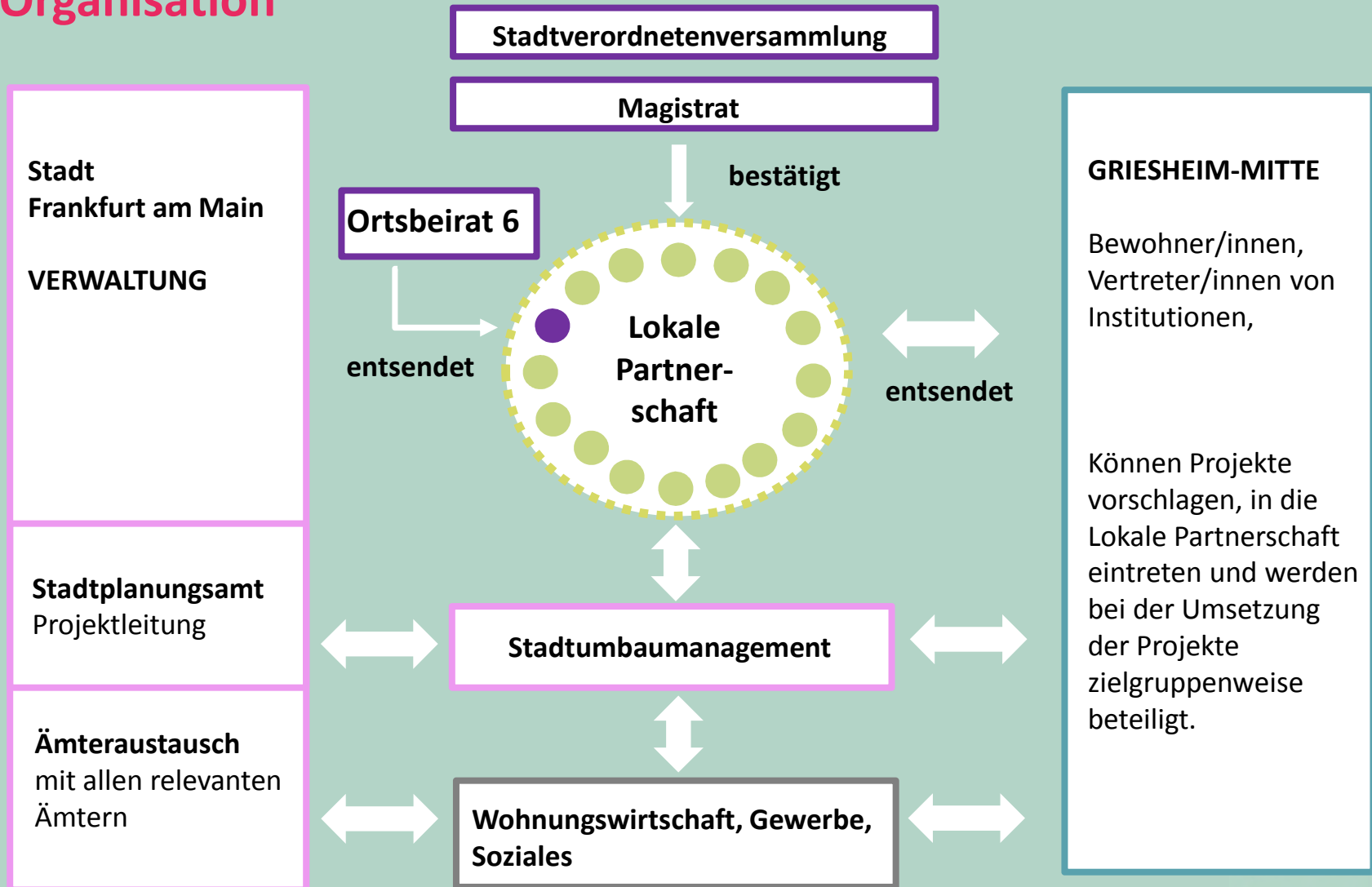


Sitzungen



Stadtumbau Griesheim - Mitte

Organisation



Stadtumbau Griesheim - Mitte



Anforderungen an Bürger

- Wohnort: Stadtumbaugebiet Griesheim- Mitte
- Mindestalter: 18 Jahre
- Kein offizieller Vertreter einer Griesheimer Institution
- Kein Mitglied des Ortsbeirates 6 und der Stadtverordnetenversammlung



Stadtumbau Griesheim - Mitte



Zeit für Ihre Fragen !



Stadtumbau Griesheim - Mitte

Auswahl der Mitglieder



Einteilung in 6 Nachbarschaftscluster © Luftbild Stadtvermessungsamt Frankfurt am Main

Quelle: Stadtvermessungsamt Stadt Frankfurt am Main (2018)



Stadtumbau Griesheim - Mitte



Ausblick- wie geht es weiter?

Lokale Partnerschaft:

- Weiteres Vorgehen Lokale Partnerschaft
- 1. Sitzung Lokale Partnerschaft am 11.10.2018

Bürgerbeteiligung:

- Onlinebeteiligung ab Anfang September
- Postkartenaktion ab Anfang September
- Gespräche im Stadtteil ab Mitte September
- OBR Sitzung 11.09.2018 (Informationen Ahornstraße/ Buchenstraße)
- Bürgerdialog am 20.10.2018



Stadtumbau Griesheim - Mitte



Ansprechpartner vor Ort



Stadtplanungsamt

Isabell Richter

Isabell.richter@stadt-frankfurt.de

069 -212 44300

Stephanie Doering

Stephanie.doering@stadt-frankfurt.de

069-212 33751

Freischlad + Holz

Brigitte Holz

Nina Mans

06151-33131

nina.mans@freischlad-holz.de



**Vielen Dank
für Ihre Aufmerksamkeit!**

