



STADTPLANUNG & STÄDTEBAU
VERKEHRSPLANUNG
GRÜNPLANUNG



Frankfurt am Main – die wachsende Metropole

Frankfurt am Main zählt zu den Orten mit einer hochdynamischen Stadtenwicklung und einem sehr ambitionierten Städtebau. Dabei tragen nicht nur die weithin sichtbaren Großbauprojekte - etwa der Frankfurter Hochhauslinie - zur Gestaltung des Stadtbildes bei. Vielmehr prägen auch die vielen mittleren und kleineren Bauvorhaben, die Anlage und Weiterentwicklung von öffentlichen Plätzen und Straßen sowie von grünen Freiflächen und Parkanlagen das Gesicht und den Charakter der Stadt. Sie sorgen dafür, dass die wichtigen Funktionen Wohnen, Arbeiten, Versorgen und Erholen in einer wachsenden Metropole aufeinander abgestimmt und so auch zukünftig wahrgenommen werden können. Eine leistungsfähige Verkehrsinfrastruktur, die unter anderem die Mobilitätsbedürfnisse der Frankfurter Bevölkerung möglichst umweltfreundlich und stadtvträglich abwickelt, gehört dazu. Vor diesem Hintergrund stellt das Fallblatt „Planungs- und Baugiebigkeit in Frankfurt“ wichtige Planungen sowie bereits in Umsetzung bzw. Bau befindliche Projekte aus den Disziplinen Stadtplanung, Grünplanung und Gesamtverkehrsplanung in einem mittelfristigen Zeithorizont vor. Das Medium erhebt dabei keinen Anspruch auf Vollständigkeit – der Fokus liegt auf Projekten übergeordneter Bedeutung, die sich aus der Größe, der Lage und/oder Qualität der einzelnen Maßnahme ergibt. Auf der Vorderseite werden Projekte aus den genannten Disziplinen auf Basis einer topografischen Stadtkarte 1:30.000 verortet und gelistet. Ausgesuchte Projekte – in der Projektlegende rot eingefärbt – werden auf der Rückseite in Bild und Text kompakt vorgestellt.

Weiterführende Links
www.stadtplanungsamt-frankfurt.de
www.bauaufsicht-frankfurt.de
www.frankfurt.de/Gesamtverkehrsplanung
www.frankfurt.de/Grünflächenamt
www.frankfurt.de/GrünGürtel
www.frankfurt.de/Umwelamt

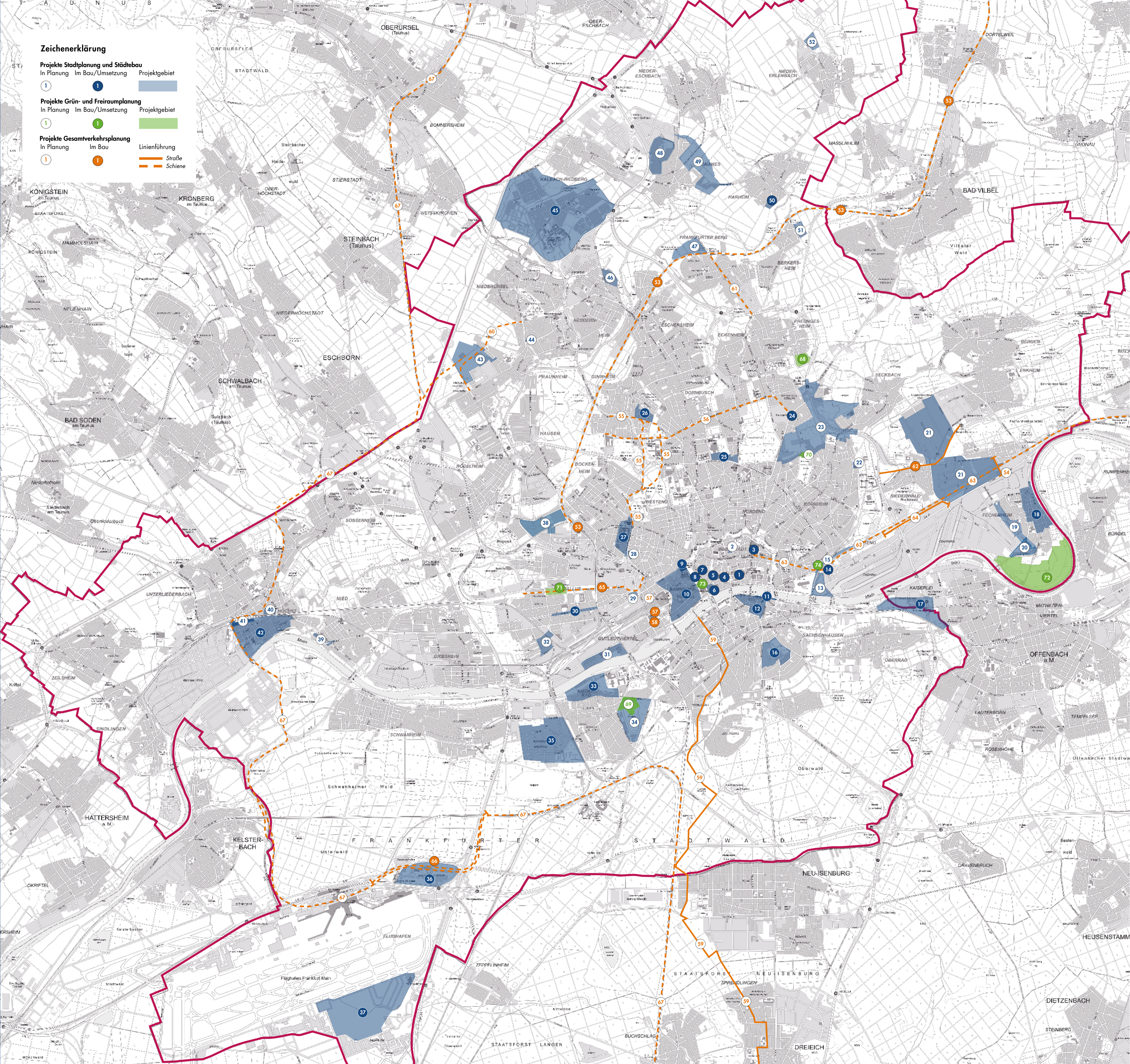
Impressum
Herausgeber
 Magistrat der Stadt Frankfurt am Main
 Dezernat Planen und Bauen
 Stadtplanungsamt

Kartengrundlage
 © Stadtvermessungsamt
 Frankfurt am Main 2015

Redaktion, Gestaltung
 Stadtplanungsamt, Öffentlichkeitsarbeit
 Thomas Kraus
 Marion Wollata

www.stadtplanungsamt-frankfurt.de
 3. Auflage Frankfurt am Main 2016

Alle Abbildungen, soweit nicht gesondert gekennzeichnet, sind urheberrechtlich geschützt und Eigentum des Stadtplanungsamtes Frankfurt am Main.



- Zeichenerklärung**
- Projekte Stadtplanung und Städtebau**
 In Planung Im Bau/Umsetzung Projektgebiet
- Projekte Grün- und Freiraumplanung**
 In Planung Im Bau/Umsetzung Projektgebiet
- Projekte Gesamtverkehrsplanung**
 In Planung Im Bau Linienführung
- Straße
 — Schiene

PLANUNGS- UND BAUVORHABEN

Stand Juli 2016
 Ausführliche Darstellung von rot formatierten Projekten auf der Kartenseite

Stadtplanung und Städtebau, begleitende Grünplanung

- 1 Dom-Römer-Areal
- 2 Hochhausensemble Stiftstraße
- 3 Große Friedberger Straße
- 4 Kornmarktkaraden
- 5 Goethehöfe/Romantik-Museum
- 6 WinX-Tower im Maintor-Quartier
- 7 Tessuto
- 8 Taunustor
- 9 Marienurm & Marienforum
- 10 Stadtbau Bahnhofsviertel
- 11 Frankensteiner Platz/Frankensteiner Straße
- 12 Stadterneuerung Ali-Sachsenhausen
- 13 Honsellstraße
- 14 Wohnen auf dem „Stadtwerkgelände“
- 15 Landschaftslücke
- 16 Henninger Areal
- 17 Rahmenplan Kaiserlei
- 18 Aktiver Kernbereich Fechenheim
- 19 Grünzug Fechenheim
- 20 Nördlich Dieburger Straße
- 21 Nachhaltiges Gewerbegebiet Fechenheim Nord/Seckbach
- 22 Verlegung Panoramabad/Wohnungsneubau
- 23 Ernst-May-Viertel
- 24 Platz an der Friedberger Warte
- 25 Frankfurt School of Finance
- 26 Nachverdichtung Platenstraße
- 27 Kulturcampus
- 28 Westendensemble
- 29 Güterplatz/Heinrichstraße
- 30 Neugestaltung der Frankenallee
- 31 Sommerhoffpark
- 32 Kleyer-Quartier
- 33 Niederrad am Main
- 34 DFB-Akademie
- 35 Lyoner Viertel
- 36 Gateway Gardens
- 37 Flughafen Terminal 3
- 38 Südlich Rödelheimer Landstraße
- 39 Ortsrand Alt-Nied
- 40 Ehemaliger VGF-Busbetriebshof
- 41 Bahnhofsvorplatz Höchst Süd
- 42 Förderprogramm Höchst
- 43 Gewerbegebiet Nördlich Heerstraße
- 44 Nördlich Am Stockborn
- 45 Riedberg
- 46 An der Sandelmühle
- 47 Wohnen nördlich Frankfurter Berg - Hilgenfeld
- 48 Ben-Gurion-Ring
- 49 Am Eschbachtal
- 50 Südöstlich Urnerbergweg
- 51 Berkersheim Ost
- 52 Südlich Am Riedsteg

Verkehrsplanungsprojekte

- 53 Ausbau Main-Weser-Bahn (Frankfurt/Bad Vilbel)
- 54 Verlängerung Ernst-Heinkel-Straße (Anbindung S-Bahn)
- 55 Lückenschluss der Stadtbahn Ginnheim-Bockenheimer Warte (2 Varianten)
- 56 Ringstraßenbahn Neubaub Abschnitt Bockenheim-Friedberger Warte
- 57 Fahrradparkhäuser Hauptbahnhof
- 58 Hauptbahnhof-Südeiste
- 59 Radschnellweg Frankfurt-Darmstadt
- 60 Stadteilverbindung Praunheim 1. BA
- 61 Stadtbahnverlängerung Frankfurter Berg
- 62 BAB 66 Riederwaldtunnel
- 63 Nordmainische S-Bahn
- 64 Verlängerung Ferdinand-Happ-Straße
- 65 Stadtbahnverlängerung Europaviertel
- 66 S-Bahn-Station Gateway Gardens
- 67 Regionaltangente West

Grün- und Freiraumplanungen

- 68 Bezirkssportanlage Frankfurter Bogen
- 69 Bürgerpark Süd
- 70 Erweiterung Günthersburgpark
- 71 Europagärten
- 72 Mainbogen Fechenheim
- 73 Neuordnung Gallusanlage
- 74 Urban Gardening Danziger Platz